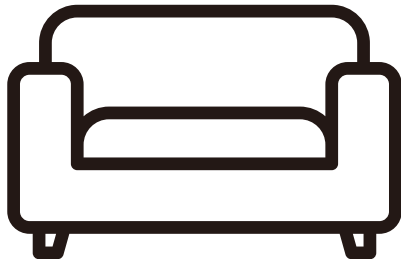


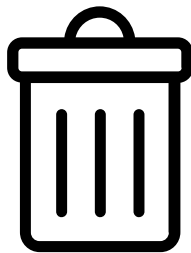
- スタジオマナー -



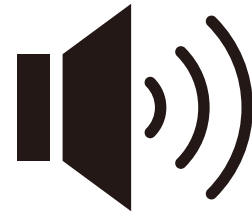
撮影時以外は  
ソファカバーをかけて  
ご利用ください。



丸テーブル移動の際は  
下の柱を持って  
動かしてください。



ゴミの持ち帰りに  
ご協力ください。  
引取りの  
オプションもございます。



近隣の方々のご迷惑と  
ならないよう騒音に  
ご注意ください。



スタジオ内は禁煙です。  
喫煙スペースを  
ご利用ください。



破損の場合は  
03-5431-5877  
までご連絡ください。



# スタジオご利用当日の流れ

01

## ご入室

原則、ご予約時間からの搬入をお願いいたします。入り時間が遅れた場合もご予約時間から料金が発生しますのでご注意ください。後ろの利用予定が無い場合に限り、レンタル延長可能となります。当日お電話にてご相談ください。



02

## 撮影

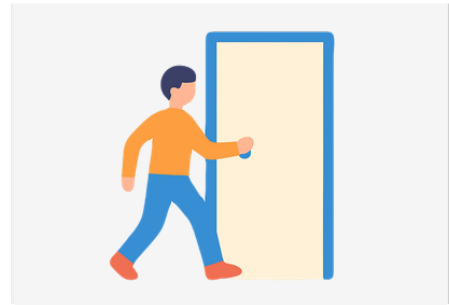
大声で騒ぐ、映像や音楽を大音量で流すなど、近隣のご迷惑になる行為はご遠慮ください。スタジオ内は禁煙です。ご協力よろしくお願いいたします。



03

## ご退出

オートロック式で時間が管理されています。ご予約終了時間までにご退出ください。



04

## オプション

〈部屋〉

- ・リビング ¥16,500/1h
- ・洋室1 ¥6,050/1h
- ・洋室2 ¥3,850/1h

〈ゴミ回収〉

- ・¥4,400/一律

〈駐車場〉 建物の真下にあり

- ・¥4,400/1日

〈深夜・早朝料金〉

- ・22時～7時まで50%割増



- ・破損したものがあればご連絡ください。弁償いただく可能性がございます。
- ・カギの開閉方法は別途お送りしたメールにてご確認ください。
- ・緊急連絡先 03-5431-5877



amacoven2  
amac@ven0907

# スタジオの使い方

## 01 可動式キッチンの使い方

- ・コンセント 4つある差し込み口  
IH2台、レンジは3Pタイプコンセント専用の穴に刺す  
水道ポンプ用は残りの1口に刺す
- ・水道  
水を溜めてポンプ器を沈める。コンセントを刺し、スイッチを入れる※1
- ・IH  
板を外し、電源をつなげる。



※1

## 02 電源

- ・ブレーカーが落ちた時
  - ①廊下のカギを取り、扉を開ける ※2
  - ②突き当たり左を曲がり、左手の分電盤フタを開ける
  - ③落ちたブレーカーを『入』にする  
回路図は別途あり



※2 廊下の扉

## 03 モニター利用

モニターのご利用も可能です。  
事前にご相談ください。

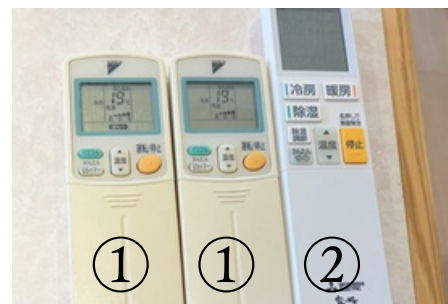


## 04 エアコン リモコン説明

- ①リビング(キッチン側)、サブキッチン、洋室1、2
- ②リビング(玄関頭上)

エアコンのリモコンは2種類ございます。

- ①②で使い分けてご使用ください。
- ①のリモコンは各部屋にあり、合計4本です。



- ・コーヒーマーカーの使い方は別途資料をご覧ください。
- ・緊急連絡先 03-5431-5877



@YS\_HOUSE\_STUDIO

小物類の詳細はこちら



# スタジオ周辺ご案内

## 01

### アクセス

- Y's house Studio(ワイズハウス スタジオ)  
〒107-0062  
東京都港区南青山5丁目3-24 Y's house 3階  
最寄り駅 ▶各線 表参道駅 A5出口より徒歩分

## 02

### 駐車場ご利用の方

- 料金:4,400/1日
- 車高:205cm
- 台数:2台まで
- ※原則1台ですが要相談

※青パイロン設置スペースのみ使用可能

## 03

### 近くのコンビニ、スーパー

- セブンイレブン 徒歩5分
- ファミリーマート 徒歩5分
- 紀伊國屋インターナショナル 徒歩10分

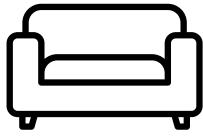
## 04

### 喫煙スペース

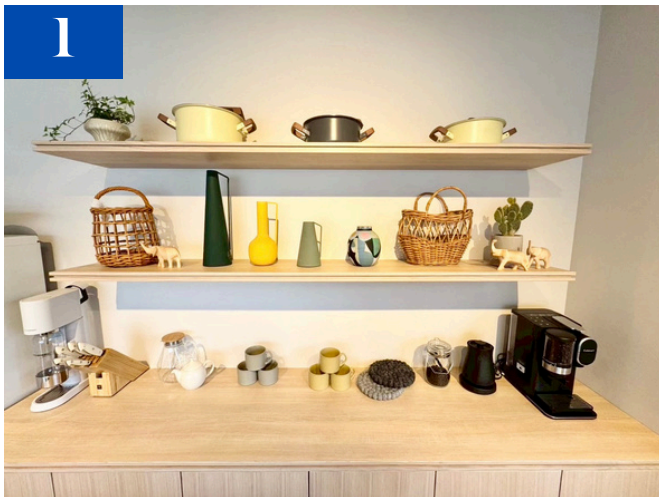
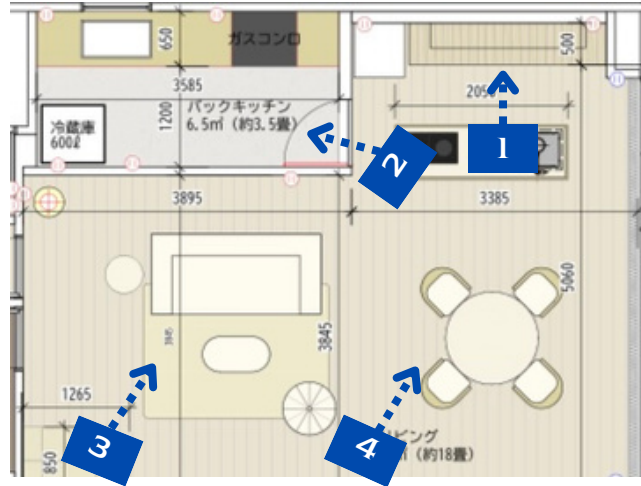
スタジオ内は禁煙です。  
外扉開けて突き当たりのスペースでの喫煙にご協力お願いします。

喫煙の際は他の階のお客様のご迷惑とならないようお願いいたします。

- 駐車場ご利用の場合はオプションとなります。
- 3台以上となる場合は近くのコインパーキングをご利用ください。
- 荷物搬入の際は近隣の方々にご迷惑をのかけられないようご協力ください。



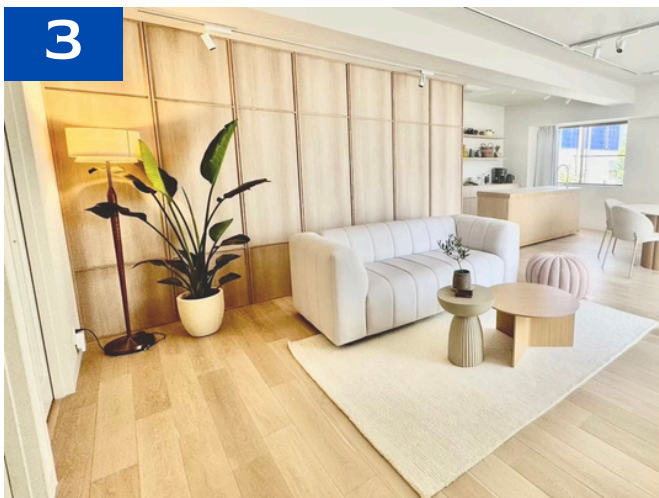
# 原状復帰のお願い



▲可動式キッチン後方 棚



▲サブ キッチン



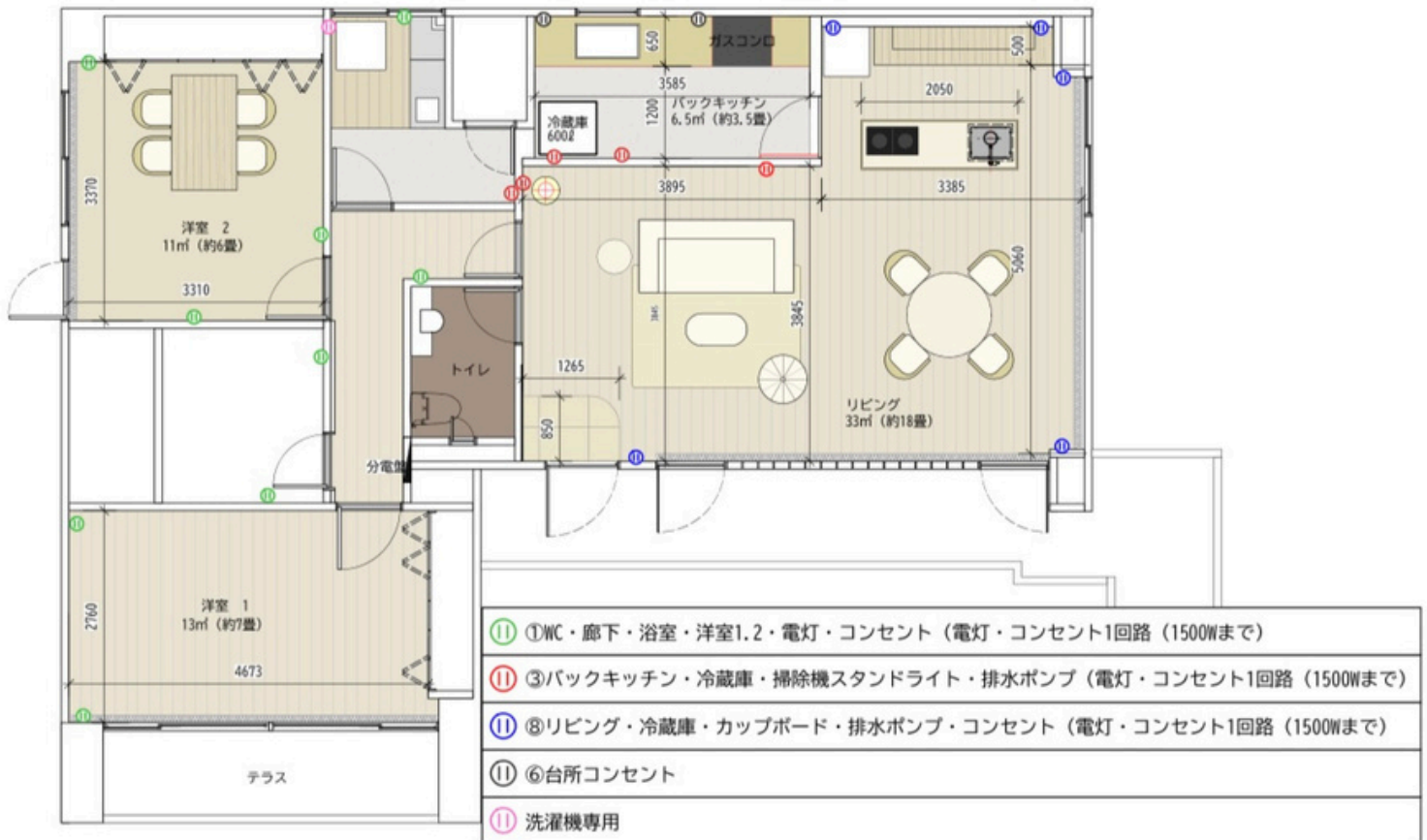
▲リビング ソファ



▲リビング テーブル



# 回路図



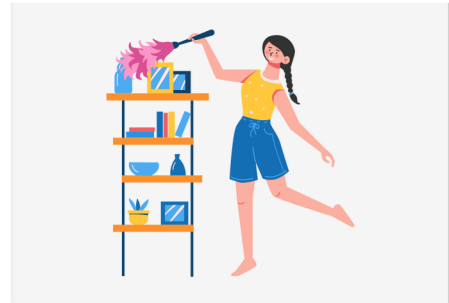
使用例:可動式カウンターを青色コンセントでIH、オープン、ポンプ、水道の同時使用の際には、青色コンセントにはその他の基材等は繋げないでください。



# スタジオの片づけ方

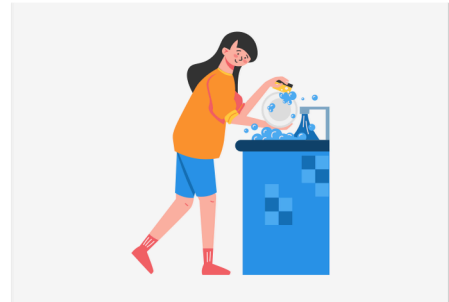
## 01 掃除

- 床掃除  
(掃除機はサブキッチン奥にごさいます)
- 使ったふきんや汚れたランチョンは  
1箇所にとめて置いてください



## 02 可動式キッチン、シンク

- 水道タンクの電源をオフ
- 可動式キッチン下の水は空にして  
乾かしてください
- シンクや排水溝の掃除、ネットの交換



## 03 食器類

- 使用した食器や調理器具は  
洗浄し拭いて、元の位置に戻してください



## 04 ゴミに関して

- トイレ内含むすべてのゴミ回収、持ち帰り

### 【ゴミ回収（有料）をご利用の方】

- ビンカンペット/ふつうゴミ/ダンボールに分別
- 袋は2重にし、玄関外1箇所にまとめて置く



- カギの開閉方法は別途お送りしたメールにてご確認ください。
- 緊急連絡先 03-5431-5877



## 退去時チェックリスト



机、椅子、備品は元の場所に戻しましたか？



IHの電源・ガスの元栓は閉じましたか？



清掃はしましたか？



忘れ物はありませんか？（充電器、冷蔵庫等）



電気、エアコン、トイレのスイッチは消しましたか？



窓の施錠確認はしましたか？

※食器が割れた場合は丸テーブルにおいて  
03-5431-5877 までご連絡ください。

ご利用いただきありがとうございます。  
当スタジオはフードコーディネーターも在籍しております。  
お気軽にお声掛けください。



あまごごはん  
YouTube



amacoven HP