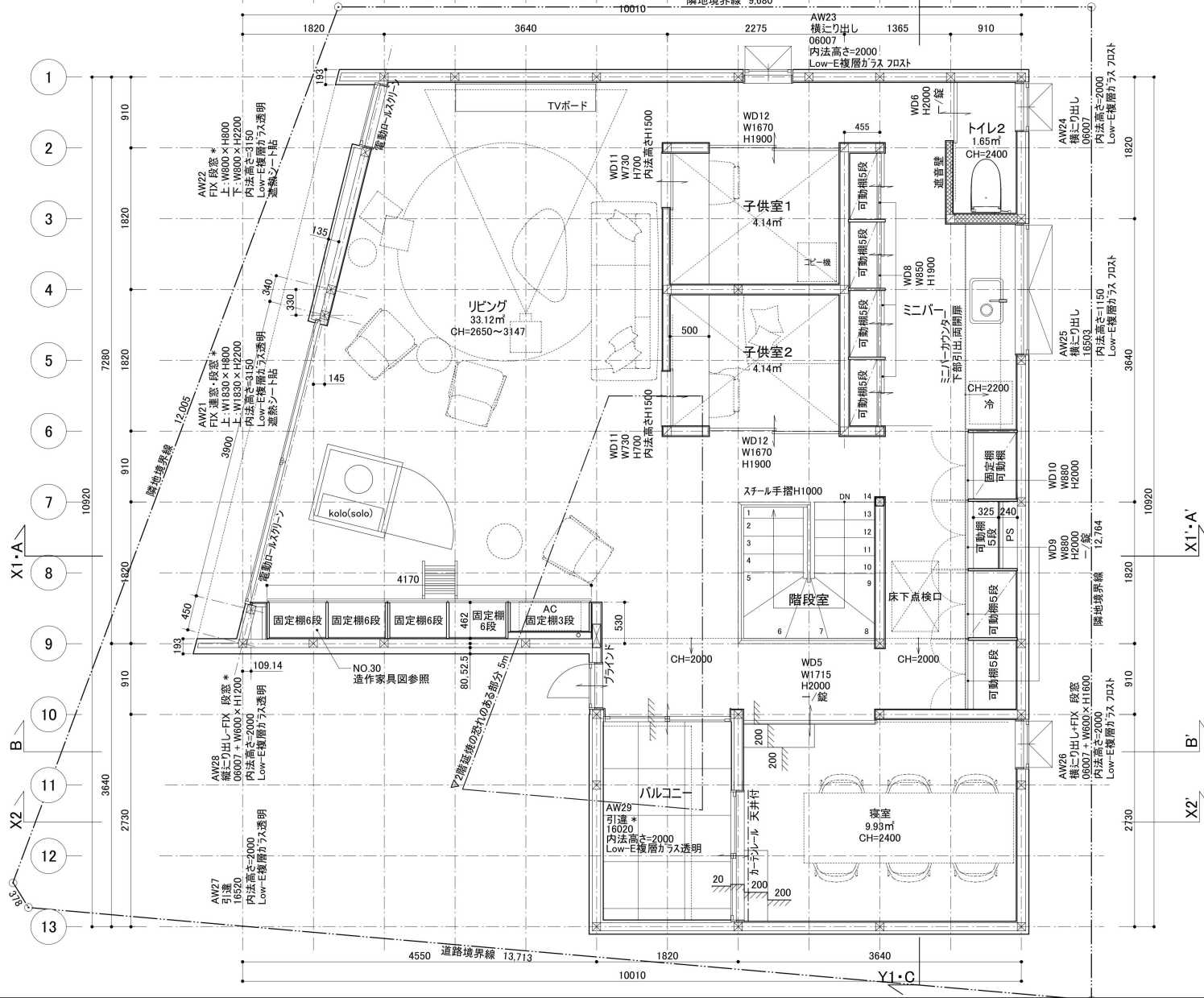


を る ん り ち と へ ほ に は ろ い



凡例	
	通し柱(105・120角等): サイズは構造図に依る
	管柱・軸柱(105・120角等): サイズは構造図に依る
	管柱・軸柱(扁平柱): サイズは構造図に依る
	納まり柱(105角)
	給気口100φ、鋼製フード付
	計画換気用給気口100φ、鋼製フード付
	計画換気用壁付換気扇100φ、鋼製フード付
	計画換気用天井換気扇100φ、鋼製フード付
	ダクト配管
	24時間換気経路アンダーカット
	熱式火災警報器(天井付)
	熱式火災警報器(天井付)
	熱式火災警報器(壁付)
	熱式火災警報器(壁付)
<b>防</b>	法2条9号の二.ロに規定する防火設備 網入りガラス、令第109条の2対応品

内装制限	
<b>部屋名</b>	
<b>壁</b>	下地: せっこうボード 厚さ12.5mm(不燃材料: NM-8619) 仕上: 準不燃・非塩化ビニルクロス / QM-0061 化粧不燃板 (EBボード/ NM-8256)
<b>天井</b>	下地: せっこうボード 厚さ9.5mm(準不燃材料: QM-8828) 仕上: 準不燃・非塩化ビニルクロス / QM-0061

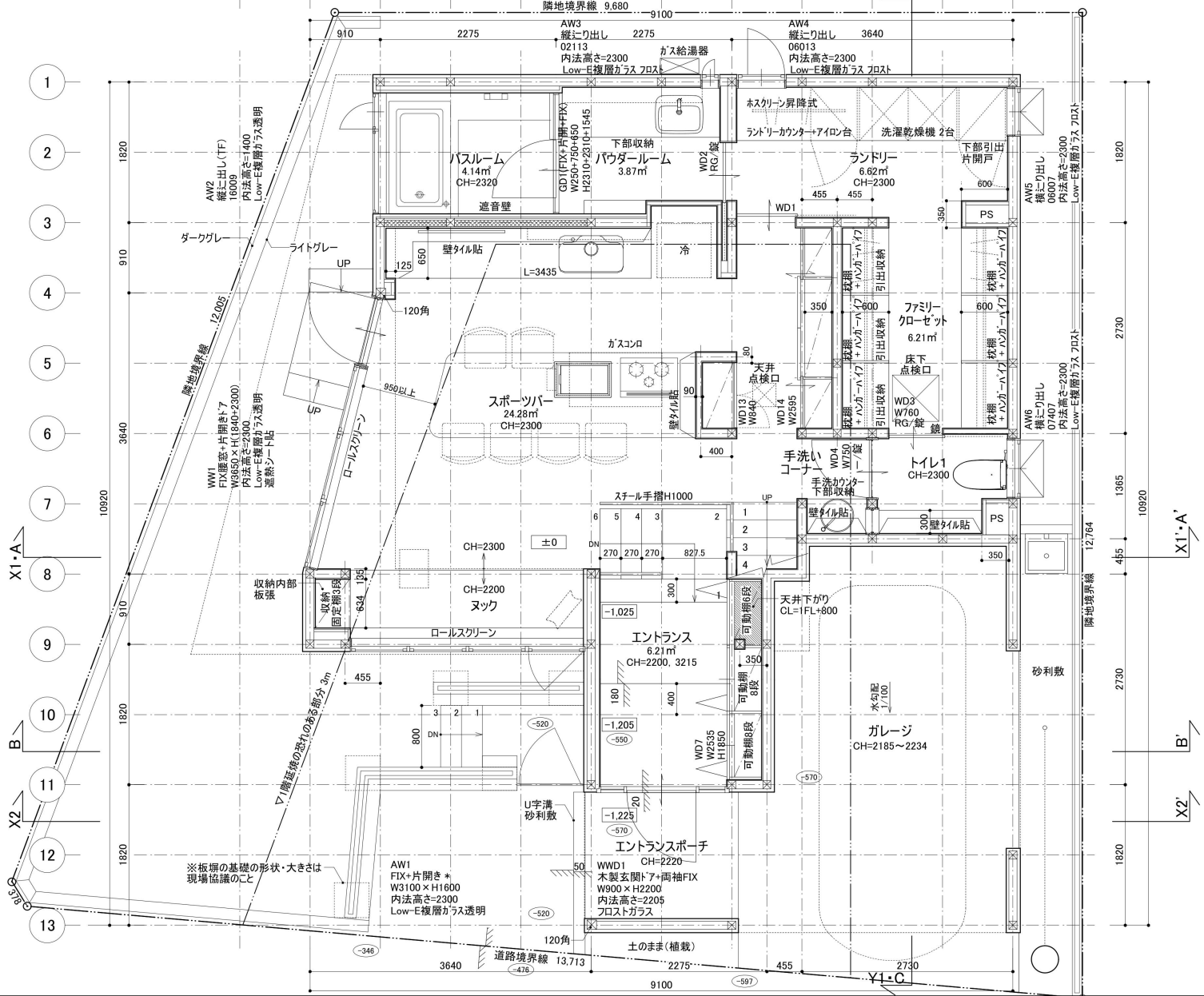
内部建具	
・特記なきは W=780 H=2300 ・RG: H=2000 欄間ガラス付 ・特記なきはサッシ内観色はホワイト ・*の箇所はフラックとする ・網戸は特記なき限り装備	



※方位は測量図による



を る ん り ち と へ ほ に は ろ い



凡例	
	通し柱(105・120角等)：サイズは構造図に依る
	管柱・軸柱(105・120角等)：サイズは構造図に依る
	管柱・軸柱(扁平柱)：サイズは構造図に依る
	納まり柱(105角)
	給気口100φ、鋼製フード付
	計画換気用給気口100φ、鋼製フード付
	計画換気用壁付換気扇100φ、鋼製フード付
	計画換気用天井換気扇100φ、鋼製フード付
	ダクト配管
	24時間換気経路アンターカット
	熱式火災警報器(天井付)
	熱式火災警報器(壁付)
	熱式火災警報器(壁付)
	熱式火災警報器(壁付)
防	
法2条9号の二、ロに規定する防火設備 網入りガラス、令第109条の2対応品	

内装制限	
部屋名	スポーツバー・エントランス階段
壁	下地 セッコボード 厚さ12.5mm(不燃材料：NM-8619) 仕上 準不燃・非塩化ビニルクロス / QM-0061 化粧不燃板(EBボード/ NM-8256)
天井	下地 セッコボード 厚さ9.5mm(準不燃材料：QM-9828) 仕上 準不燃・非塩化ビニルクロス / QM-0061

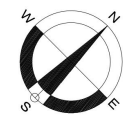
スポーツバー  
・コンロ上部の吊戸棚等は、不燃材仕上げ  
・コンロカウンター天端からレンジフードの下端まで、1800以上

火気使用室の換気計算  
【設備の種類】 機械換気設備(排気フードI型)φ150mm以上、  
フード不燃材料(鋼製又はステンレス製とする  
キッチン排気ダクト：亜鉛入りパイプ又はステンレス管  
防火被覆材：フカハ-20mm  
(財団法人日本消防設備安全センター評12-065号)  
一部、局所換気扇ダクト(鋼製)は、ロクワール50mm巻遮熱  
※排気ダクトと可燃物(木材等)の離隔距離が  
10cm未満となる部分は防火被覆材を施工

V=30KQ  
V1：有効換気量(m<sup>3</sup>/時) V1=420m<sup>3</sup>/時  
K：理論排気量(m<sup>3</sup>/KW時) K=0.93  
Q：燃焼器具の燃料消費量(KW) Q=11.20  
V=30 × 0.93 × 11.20 = 312.48(m<sup>3</sup>/時) < V1  
∴ OK

内部建具  
・特記なきは W=780 H=2300  
・RG・H=2000 欄間ガラス付  
・特記なきはサッシ内装色はホワイト  
・\*の箇所はブラックとする  
・網戸は特記なき限り装備

※特記なき限り天井高さは2300とする



※方位は測量図による