

# 【サモスタ目黒店】 機材リスト

ご利用前にお読みください

# 【501号室】 無料貸出機材、什器



LEDライト×2  
350W バイカラー



ソフトボックス×2  
ランタン型 65cm  
※LEDに設置済



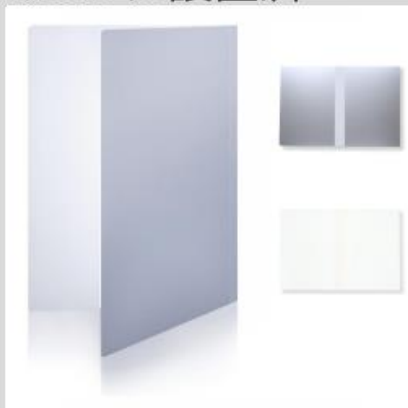
ライトスタンド×2  
※LEDに設置済



LEDパネルライト×1  
60W バイカラー  
ライトスタンド付



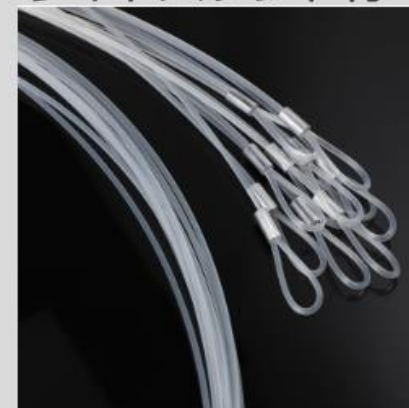
レフ版(カポック)×1  
180×90cm



物撮り用レフ板×2  
51×36.5cm



三脚  
Velbon EX-630 II  
最大荷重3kg



透明ワイヤー

# 【501号室】 無料貸出機材、什器



ダイニングテーブル  
直径120×72.5 cm



ローテーブル(大小)  
直径72×42 cm  
直径45×36 cm



折り畳みテーブル  
150×60×70 cm



サイドボード  
161x42x83 cm



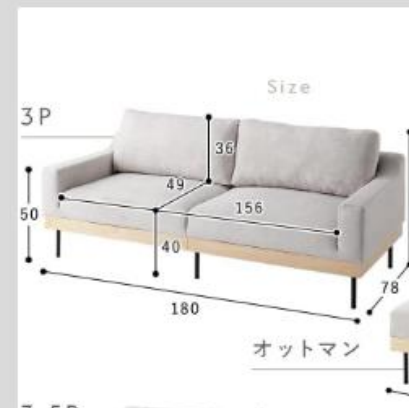
ダイニングチェア×3



黒×1



ベンチ  
160×33×43 cm



3人用ソファ  
180×78×40 cm

# 【501号室】 無料貸出機材、什器



ラグ(アイボリー)  
250×200 cm



ラグ(サンドベージュ)  
200×160 cm



ベッドフレームすのこ  
8個  
50×60×10 cm



マットレス・掛ふとん  
セミダブル  
枕×2



ガーゼブランケット  
濃いベージュ  
130×170 cm



ニットブランケット  
薄いベージュ  
130×170 cm



クッション×2  
白・グレー  
45×45 cm



フロアライト  
高さ153 cm

# 【501号室】 無料貸出機材、什器



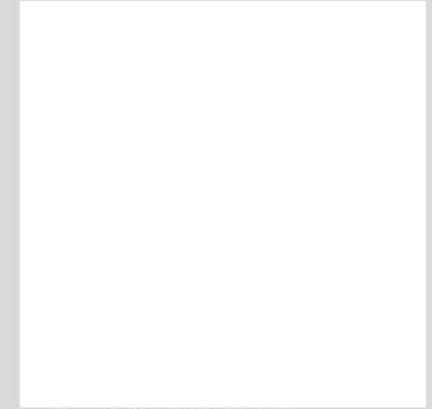
観葉植物(造花)  
ベンジャミン



観葉植物(造花)  
フィカス



キャスター付姿見



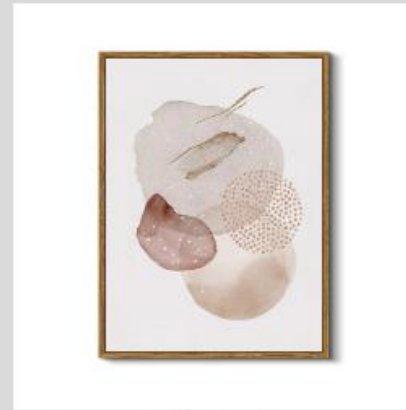
メイク用ミラー



アートポスター-A1  
594×841 mm



アートパネル  
400×500 mm



アートポスター  
300×400 mm



天吊りラック×4  
110 cm  
耐荷重20kg

# 【501号室】 無料貸出機材、什器



## 【無料】LEDライトセット

- ・【NANLITE】FS-300B× 2
- ・ライトスタンド× 2
- ・ソフトボックス× 2  
ランタン型65cm

CRI(演色評価数) : 平均95

調色 : 2700K~5600K

バイカラー

調光 : 0~100%

出力 : 350W

フリッカーレス

静音



## 【無料】LEDパネルライト

- ・ライト本体
- ・ライトスタンド
- ・ディフューザーパネル有

CRI(演色評価数)：平均97

調色：2700K～5600K、

バイカラー

調光：0～100%

出力：60W

フリッカーレス

静音

# 【502号室】 無料貸出機材、什器



LEDライト×2  
300W フルカラー



ソフトボックス×2  
16角形 90cm  
※LEDに設置済



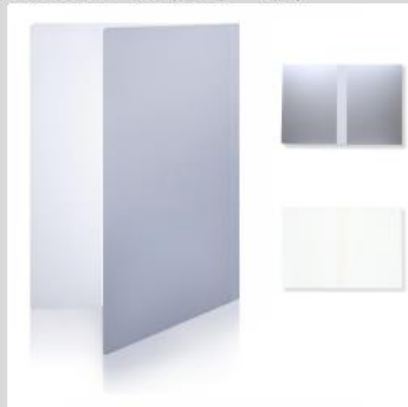
ライトスタンド×2  
※LEDに設置済



LEDパネルライト×2  
40W フルカラー  
スタンド付



レフ版(カポック)×2  
180×90cm



物撮り用レフ板×2  
51×36.5cm



センチュリー×1



オートポール×2  
+クロスバー240cm

# 【502号室】 無料貸出機材、什器



ツールワゴン



クリップ×5



ダボ



ウェイト 5kg×2



三脚



キャスター付椅子



サイコロ(白箱)大中小



モルタル風ベンチ×2  
40×40×80cm  
※5月導入

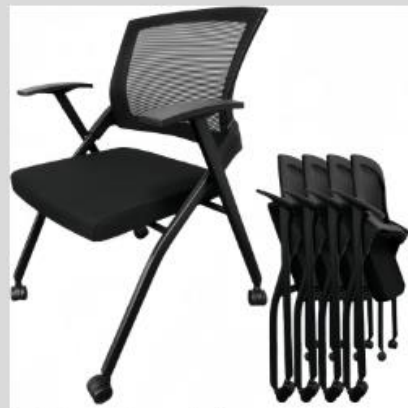
# 【502号室】 無料貸出機材、什器



折り畳みテーブル  
150×75cm×1  
150×60cm×1



ダイニングチェア×3



折り畳み椅子×3



木製テーブル×3  
※7月導入



メイクテーブル×1  
120×45cm



メイクミラー×1  
60×90cm



キャスター付姿見  
155×60cm



Bluetoothスピーカー

# 【502号室】 無料貸出機材、什器



トルソー



ハンガーラック×1  
ハンガー×9



天吊りラック×6  
110cm



透明ワイヤー長短×各1



ドライヤー  
※7月導入



スチームアイロン  
(衣類スチーマー)  
※7月導入



ハンドミトン  
※7月導入



アイロン台  
幅90×奥行30×高84cm  
※7月導入

# 【502号室】 無料貸出機材、什器



## 【無料】LEDライトセット

- ・【NANLITE】FS-300C×2
- ・ライトスタンド×2
- ・16角形ソフトボックス×2  
90cm グリッド有り

CRI(演色評価数)：平均95

調色：2700K～5600K、  
フルカラー

調光：0～100%

出力：300W

フリッカーレス

静音

## 【502号室】 無料貸出機材、什器



### 【無料】LEDパネルライト

- ・【GVM】RGB-800D×2
- ・ライトスタンド×2
- ・ディフューザーパネル有

CRI(演色評価数)：平均97

調色：3200K～5600K、

フルカラー

調光：0～100%

出力：40W

フリッカーレス

静音

# 【501/502】 共通有料備品



アンブレラ180cm  
1,000円/1回



180cm用ディフューザー  
1,000円/1回



商品撮影用背景シート「ピノスタジオ」  
白無地、モルタル 各500円/1回  
※公式サイト経由の予約では無料



GODOX DP600 III  
600W 2,000円/1回



ワイヤレスリモコン  
電池お客様お持ち込み  
単3電池2本



フルカラーチューブ  
ライト×1  
1,000円/1回



4Kプロジェクター  
1,000円/1回

# 【501/502】 共通無料備品

商品撮影用背景シート  
ピノスタジオ  
白無地/モルタル



セッティングも  
ラクラク！

反射を抑えた  
マットに近い微光沢



# 【ピノスタジオについて】

## ■ピノスタジオ（撮影背景シート）

商品撮影時に使用できる背景シートです。  
背景紙よりもお安く、お手軽に商品撮影が可能です。

## ■商品説明

公式サイトをご確認ください。

<https://pinostudio-photo.jp/pages/introduction>

## ■設置方法

- ・専用の取り付けボードが付属しています（箱内に保管）
- ・説明書や公式サイトをお読みになってご利用ください。



# 【501/502】 共通無料備品

## コンパクト&軽量のLEDライト

カバンの中に入るコンパクトサイズを実現



## 1/4ネジ搭載

撮影の可能性を広げます



## 【有料】LED

# フルカラーチューブライト

- NANLITE PavoTube II 6C × 2
- 三脚(小) × 2

CRI(演色評価数) : 平均95

調色 : 2700K~7500K、  
フルカラー

調光 : 0~100%

フリッカーレス

静音



# 【ストロボセットについて】

有料機材は事前に申請が必要です。  
当日の貸出はお受けできない可能性があります。



## 【有料】ストロボセット

- ①ストロボ(GODOX DP600Ⅲ)  
600W×1
- ②スタンド×1
- ③ソフトボックス八角形×1  
90cm、グリッドあり
- ④ワイヤレスコントローラー  
xt16

※単3電池2本お客様お持ち込み

※貸出しできるストロボセットは  
1セットになります。

※1～3号店共用の為、レンタル状況  
によってはお貸出しできない場合が  
ございます。

# 【ストロボセットについて】注意事項



## ①フラッシュチューブ（発光管）に触れない

- ・指紋の脂が破損や破裂の原因になります。

## ②ソフトボックスを使用する

- ・フラッシュチューブは破裂する可能性があります。
- ・ソフトボックスをつけることで破裂をしても飛散せず、ケガの防止になります。
- ・使用せずにお客様がケガをされても当方では補償しかねますので、ご了承ください。



## ③最大光量で使用しない

- ・最大光量での連続使用は発光管破裂の原因になります。
- ・600Wと強めの出力のストロボですので、最適な光量でご利用ください。

# 【ソフトボックスについて】開閉方法



①通常の状態



②銀色のつまみを内側にしぼる



③ソフトボックスが閉じます



④ソフトボックスを開く時



⑤灰色のつまみを上に引く



⑥音がするまで引くと開きます

# 【ストロボとコントローラーの接続】



## ①電池について

- ・ 電池はお客様お持ち込みになります。
- ・ 電池は単3電池2本です。



## ②ストロボとの接続

- ・ 他スタジオ様のブログですが、接続方法や利用方法をわかりやすくまとめておられますので、お困りの際はQRコードを読み込みください。

# 【ストロボとコントローラーの接続】

## フラッシュトリガー GODOX XT16の注意点

GODOX XT16は写真赤丸部分の電子接点分を通じて、カメラとの接続を行います。



# 【ストロボとコントローラーの接続】

そのため、

- ホットシューのないカメラ
- 一部の一眼レフカメラのホットシューの中にはこの丸い点の部分にあたる電子接続の無いカメラ  
(下記画像参考)



以上のカメラの場合は、GODOX XT16を使用できかねます。ご注意ください。