

電源1-F取出し AC100V $\ell=600$ (FL+400)

電源2-F取出し AC100V $\ell=1,000$ (FL+820)

FL+650

FL+710

FL+2,350 (ビスト用)

車庫200V

WPE

スリット
(L=300)

電気配線器
外通用

台所
H=1000

浴室
(4.5帖)

押入

DN

廊下

11

10

H=2,750

9

8

7

H=2,200

6

5

WPE

4

3

2

1

台所
3枚

ポーチ

洗面
2枚

1 階

H=2,000

洗面
2枚

洗面
2枚

洋室 1

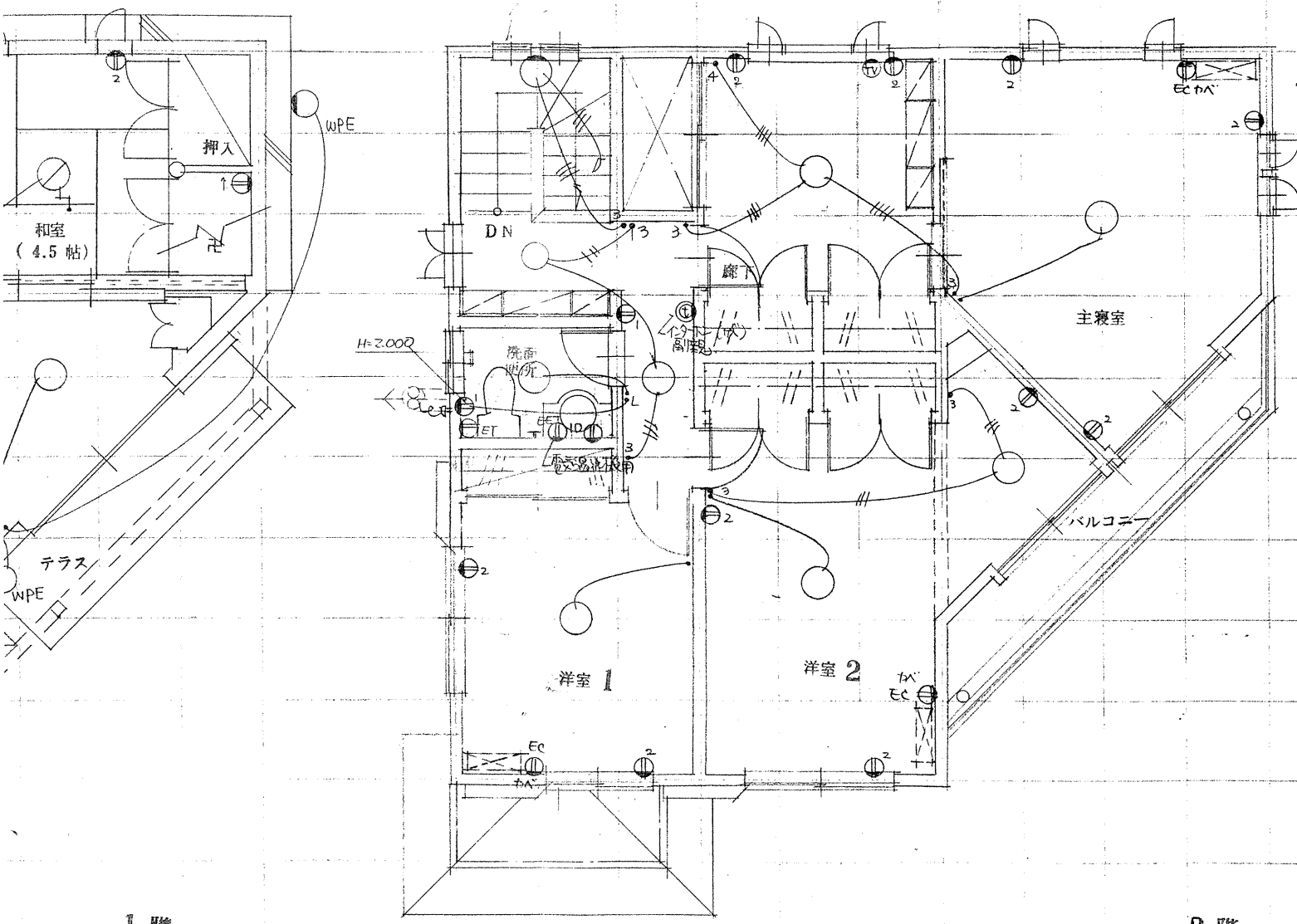
洋室 2

電気通信設備

名 称	記号	敷		備 考
		1F	2F	
コードペンダント	⊙			
ペンダントライト	⊙			
ダウンライト	⊙			
壁付灯	⊙			
壁付蛍光灯	⊙			
アース付蛍光灯	⊙			
蛍光灯	⊙			
足元灯	⊙			
和室用引掛シーリング	⊙			
洋室用引掛シーリング	⊙			
照明器具(屋内)				
防水型壁付灯	⊙WPE			
防水型壁付蛍光灯	⊙WPE			
門灯・ホスト灯	⊗			
照明器具(屋外)				
片切スイッチ	●			
3路スイッチ	●3			
4路スイッチ	●4			
片切ハイロトスイッチ	●L			
3路ハイロトスイッチ	●3L			
片切調光スイッチ	●			
自動点滅器(本体)	●AS			
タイマースイッチ	●T			
片切ホタルスイッチ	●IN			
3路ホタルスイッチ	●3IN			
フルスイッチ	●			
足元温風器スイッチ	⊔			
スイッチ・コンセント類				
1口コンセント	⊕1			
1口直結コンセント	⊕1D			
2口コンセント	⊕2			
アース付1口コンセント	⊕1ET			
アース付2口コンセント	⊕2ET			
クーラー用コンセント	⊕EC			
クーラー用コンセント(20A)	⊕2EC			
アース付(ナシ)接地コンセント	⊕ET			
防水型1口アース付接地コンセント	⊕WPE			
標準				
テレビ類				
直列用ユニット(中継用)	⊕V			
直列用ユニット(端末用)	⊕Vb			
FMアウトレット	⊕FM			
電話イシューホソ類				
モジュラージャック	⊕JM			
インターホン親機	⊕I			
友 関 子 機	⊕I			
換気扇類				
換 気 扇	⊕			
天 井 扇	⊕			
換気扇(ダンパー付)	⊕			
天井扇(ダンパー付)	⊕			
リモコン類				
メインリモコン	⊕			
フロアリモコン	⊕			
スイッチ・コン				
片切ホタルスイッチ	⊕			
3路ホタルスイッチ	⊕3			
2個用ホタルスイッチ	⊕2			
"	⊕2			
"	⊕3			
"	⊕3			
片切ハイロトスイッチ	⊕			

90)
(FL+1.820)

10 (リスト用)



1階

2階

2個共片切で使用
片切1個、3路1個で使用
2個共3路で使用