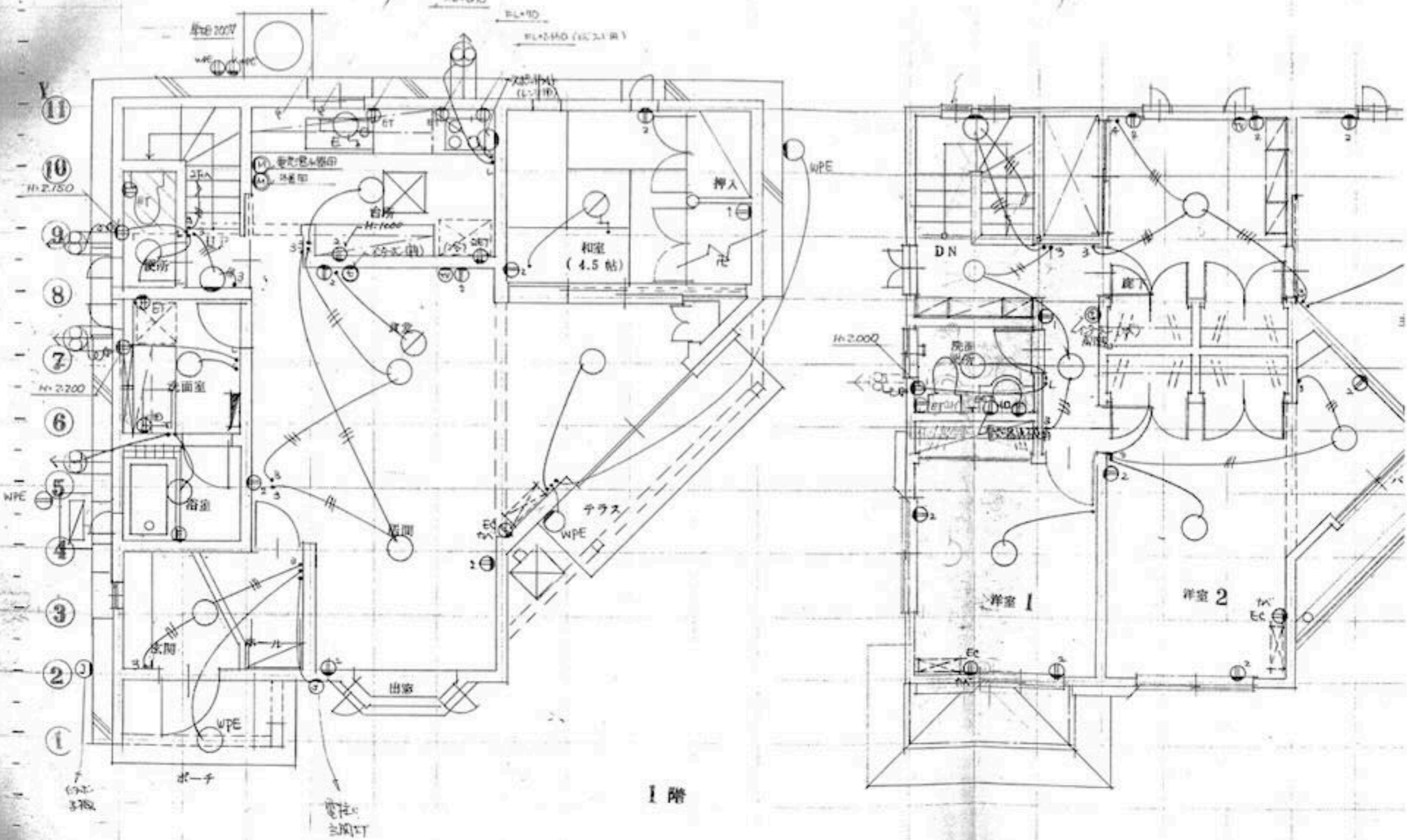


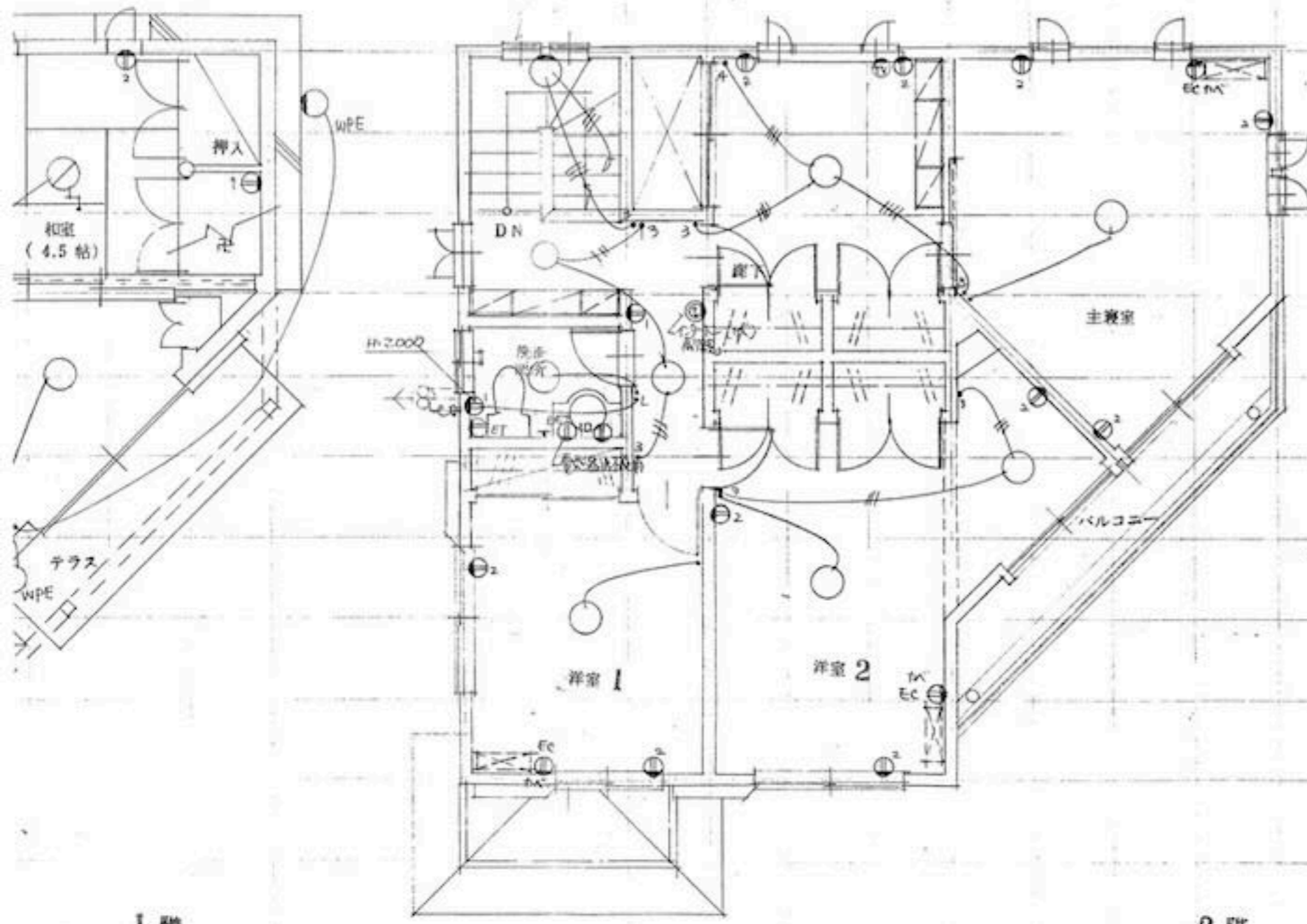
⑧ 2024年5月現在の植生です。屋内装花は要相談(有料)

電源 3-4 相 200V AC 100W (FL+600)
 電源 3-4 相 200V AC 100W (FL+830)



001
(FL-1830)

© (株) 〇〇〇



I 階

2 階

電気通信設備				
階	種	記号	数量	備
照明器具	室内用照明器具	○		
	室外用照明器具	○		
	緊急用照明器具	○		
	非常用照明器具	○		
	非常用照明器具	○		
	非常用照明器具	○		
	非常用照明器具	○		
	非常用照明器具	○		
	非常用照明器具	○		
	非常用照明器具	○		
スイッチ	1 11V コンセント	⊕		
	1 11V 直結コンセント	⊕		
	2 11V コンセント	⊕		
	アース付 11V コンセント	⊕		
	アース付 211V コンセント	⊕		
	アース付 11V コンセント	⊕		
	アース付 11V コンセント	⊕		
	アース付 11V コンセント	⊕		
	アース付 11V コンセント	⊕		
	アース付 11V コンセント	⊕		
テレビ	直列用ユニット (中継用)	⊕		
	直列用ユニット (端末用)	⊕		
	F.M. アウトレット	⊕		
換気設備	モジュラーシューブ	⊕		
	インダクション機	⊕		
	主 機	⊕		
リモコン	リモコン	⊕		
	リモコン	⊕		
その他	1 11V コンセント	⊕		
	2 11V コンセント	⊕		
	3 11V コンセント	⊕		

2個以上で使用する
11V 11V 11V 11V
2個以上で使用する