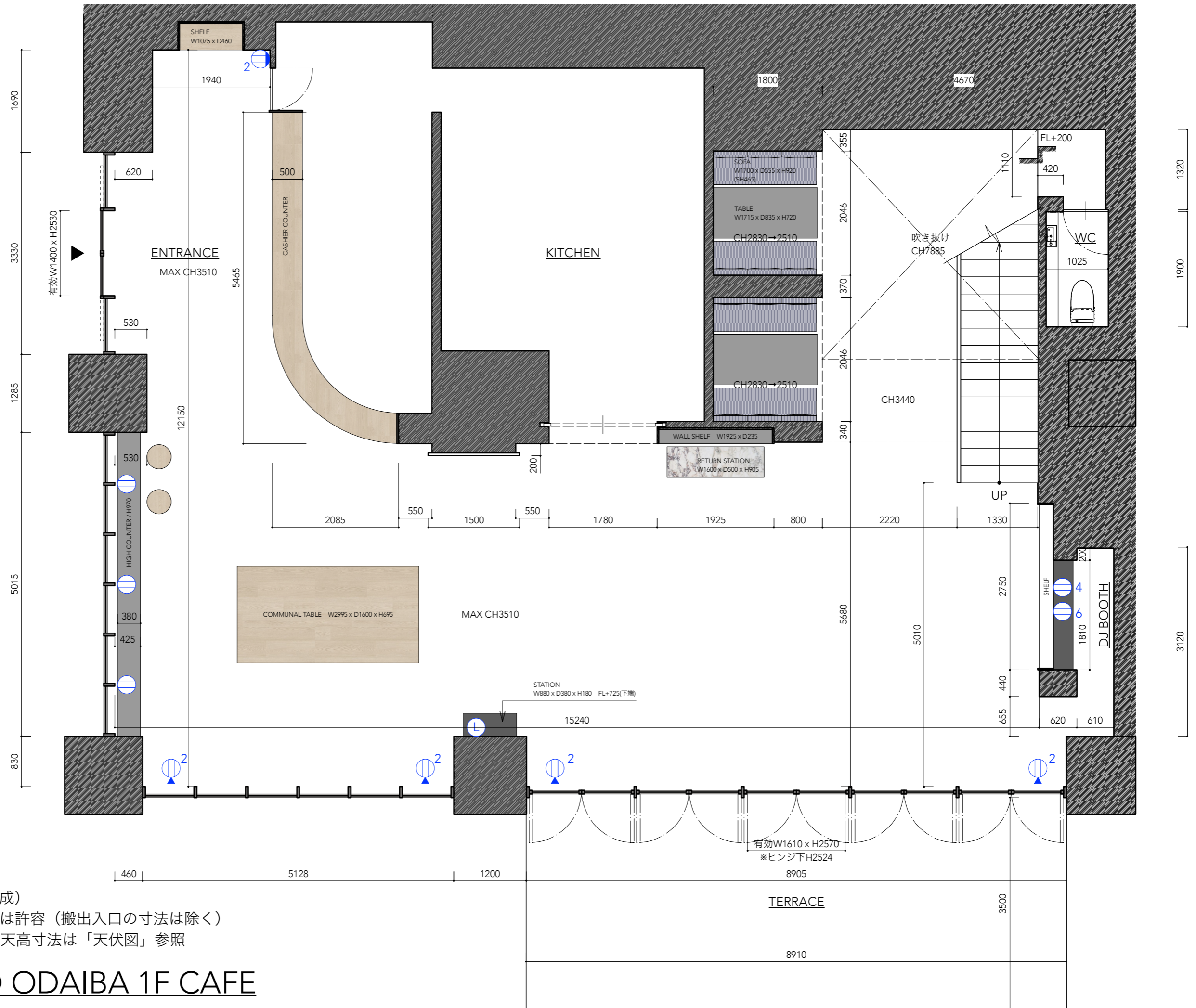


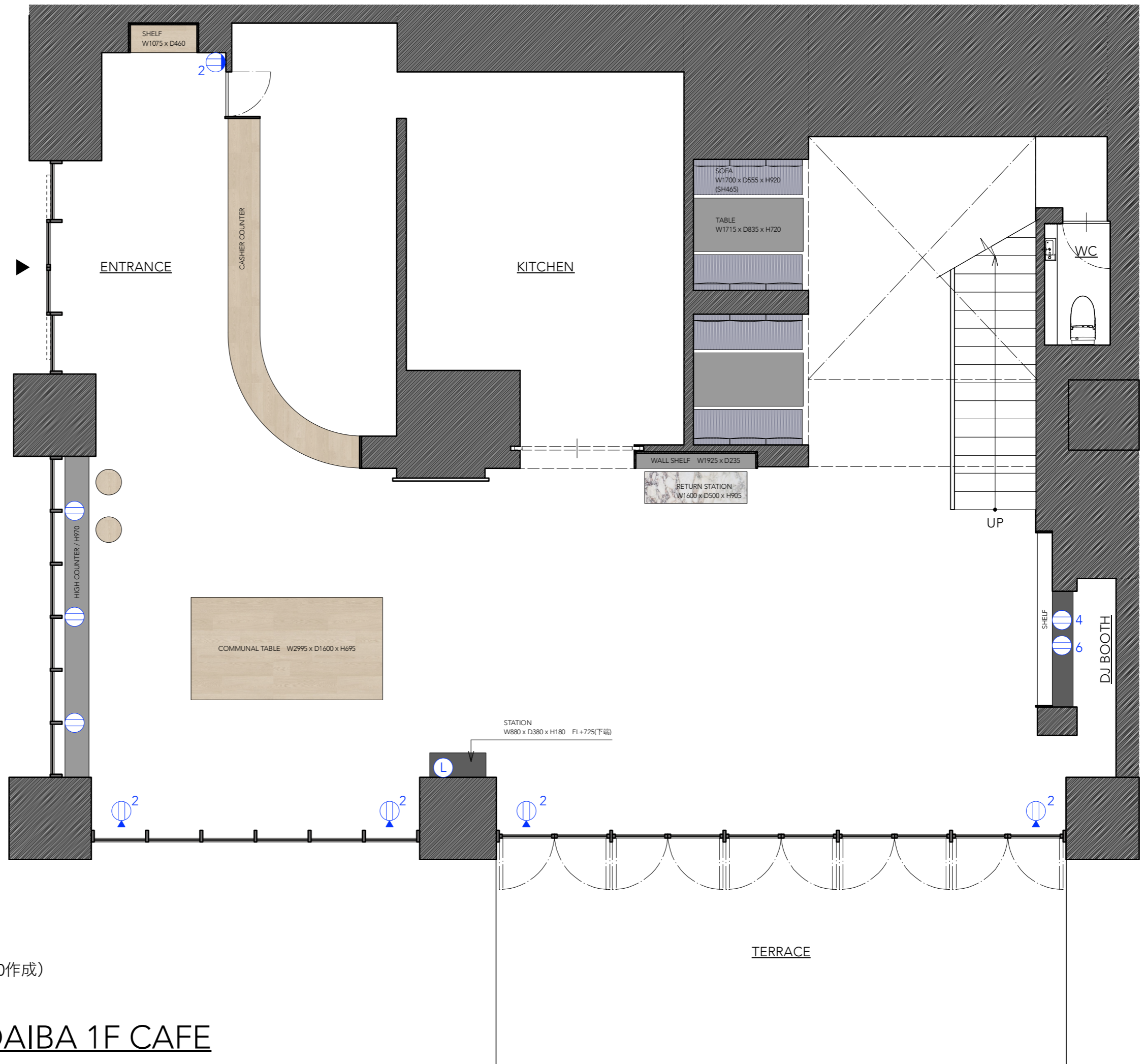
コンセント凡例	
	壁付コンセント
	家具付コンセント
	フロアコンセント
	家具付LANケーブル



- ・ S=1/60 平面図 (2023.7.20作成)
- ・ HP掲載の寸法図と2~3cm誤差は許容 (搬出入口の寸法は除く)
- ・ 各所最大CH (=天高) 以外の天高寸法は「天伏図」参照

SWITCH STAND ODAIBA 1F CAFE

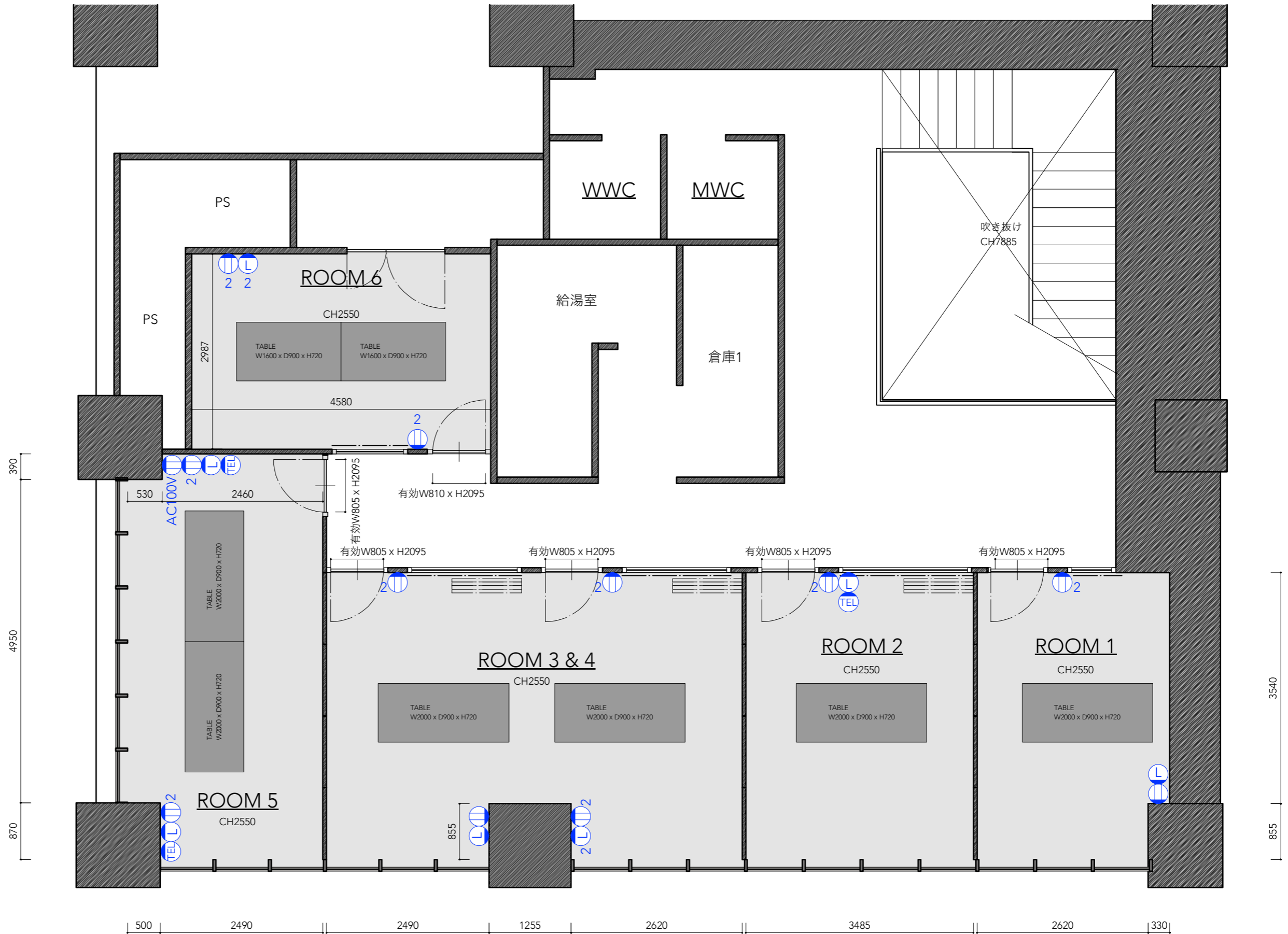
コンセント凡例	
	壁付コンセント
	家具付コンセント
	フロアコンセント
	家具付LANケーブル



・ S=1/60 平面図 寸法なし (2023.7.20作成)

SWITCH STAND ODAIBA 1F CAFE

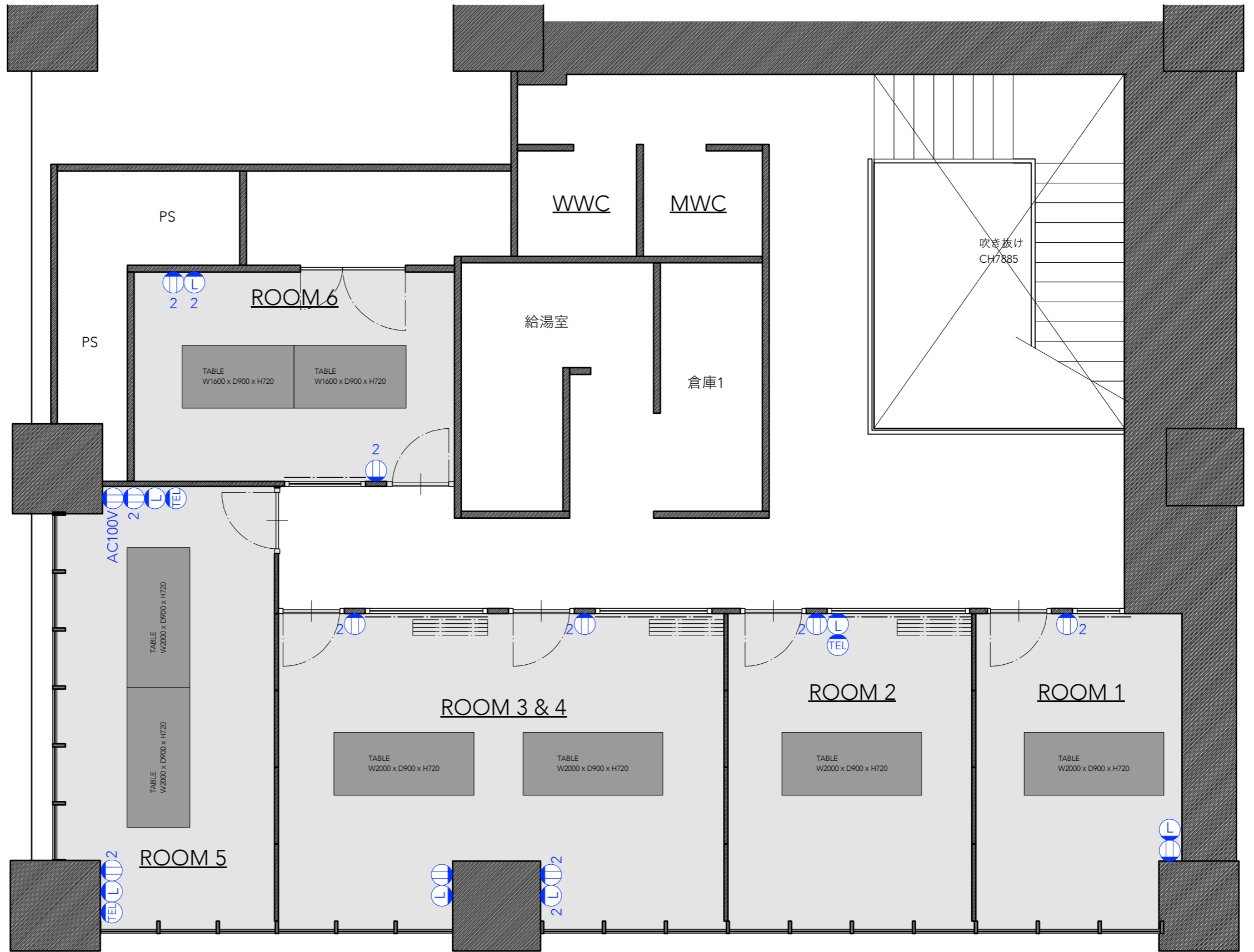
コンセント凡例	
	壁付コンセント
	家具付コンセント
	フロアコンセント
	壁付LANケーブル
	家具付LANケーブル
	壁付電話ケーブル



- ・ S=1/60 平面図 (2023.7.20作成)
- ・ HP掲載の寸法図と2~3cm誤差は許容 (搬出入口の寸法は除く)
- ・ 各所最大CH (=天高) 以外の天高寸法は「天伏図」参照

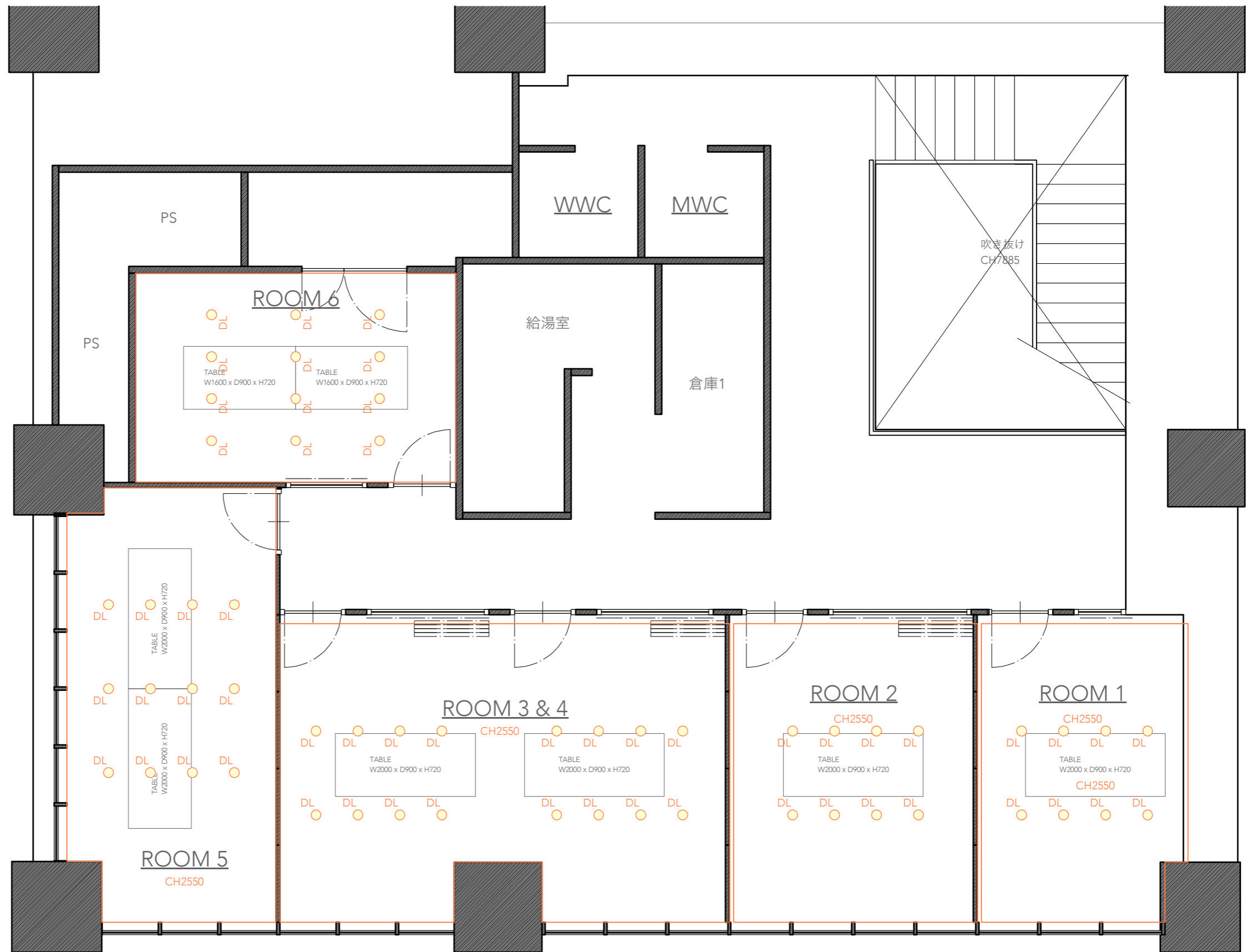
SWICH STAND ODAIBA 2F 会議室

コンセント凡例	
	壁付コンセント
	家具付コンセント
	フロアコンセント
	壁付LANケーブル
	家具付LANケーブル
	壁付電話ケーブル



・ S=1/60 平面図 寸法なし (2023.7.20作成)

SWICH STAND ODAIBA 2F 会議室



- ・ S=1/60 天伏図 (2023.7.20作成)
- ・ 照明位置は厳密ではありませんのでお客様のご要望に応じて現地確認を推奨いただくと安心です

SWICH STAND ODAIBA 2F 会議室