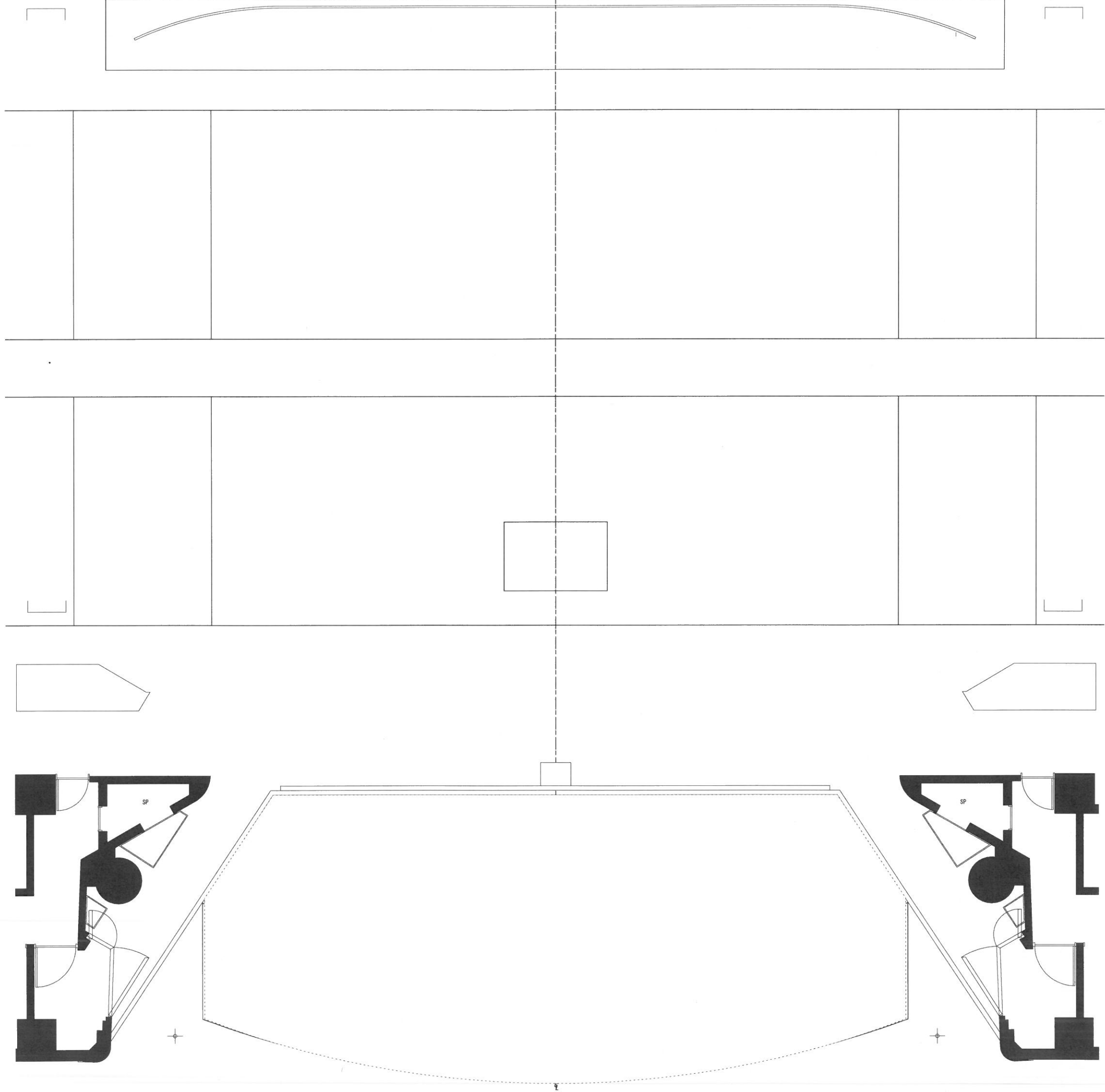


250	CYC	■
500		
225	#45	—
225	#44	—
225	#43	—
225	#42	—
225	#41	—
225	#40	—
425		
	CYC LIGHT	—
350	#39	—
225	#38	—
495		
750	LIGHTING BRIDGE4	■
390		
225	#37	—
225	#36	—
225	#35	—
225	#34	—
225	#33	—
225	#32	—
250	#31	—
225	#30	—
500		
750	LIGHTING BRIDGE3	■
440		
225	#29	—
225	#28	—
225	#27	—
225	#26	—
225	#25	—
225	#24	—
225	#23	—
225	#22	—
225	#21	—
520		
750	LIGHTING BRIDGE2	■
400		
270	#20	—
225	#19	—
225	#18	—
225	#17	—
225	#16	—
225	#15	—
225	#14	—
225	#13	—
250	#12	—
250	#11	—
470		
750	LIGHTING BRIDGE1	■
400		
225	#10	—
225	#9	—
225	#8	—
225	#7	—
225	#6	—
225	#5	—
225	#4	—
225	#3	—
385		
1500	PORTAL BRIDGE	■
305	#2	—
225	#1	—
200		
400	OPERA CURTAIN	■
200	BLACK OUT CURTAIN	—
175	HOUSE TABS	—

■	水平トラス	250
—		500
—	バトン45 (スクリーン)	225
—	バトン44 (大黒幕)	225 (レール付)
—	バトン43	225
—	バトン42	225
—	バトン41	225
—	バトン40	425
—	アッパー水平トラス	350
—	バトン39	350
—	バトン38 (5文字)	225
—		495
■	第4ライトブリッジ	750
—		390
—	バトン37 (3幕幕)	225 (レール付)
—	バトン36 (4文字)	225
—	バトン35	225
—	バトン34	225
—	バトン33	225
—	バトン32	225
—	バトン31	250
—	バトン30	225
—		500
■	第3ライトブリッジ	750
—		440
—	バトン29 (2幕幕)	225 (レール付)
—	バトン28	225
—	バトン27 (3文字)	225
—	バトン26	225
—	バトン25	225
—	バトン24	225
—	バトン23	225
—	バトン22	225
—	バトン21	225
—		520
■	第2ライトブリッジ	750
—		400
—	バトン20 (1幕幕)	225 (レール付)
—	バトン19 (2文字)	225
—	バトン18	225
—	バトン17	225
—	バトン16	225
—	バトン15	225
—	バトン14	225
—	バトン13 (3幕)	225
—	バトン12	225
—	バトン11	250
—		470
■	第1ライトブリッジ	750
—		400
—	バトン10 (2幕)	225 (レール付)
—	バトン9 (1文字)	225
—	バトン8	225
—	バトン7	225
—	バトン6	225
—	バトン5	225
—	バトン4 (1幕)	225
—	バトン3	225
—		385
■	ポータルブリッジ	1500
—		305
—	バトン2	225
—	バトン1	200
■	オペラカーテン	400
—	巻上機	200
—	巻下機	175



バトン1本 総荷重 600kg
点荷重 80kg

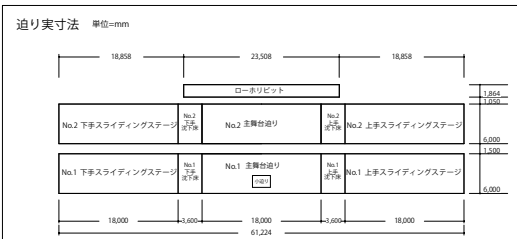
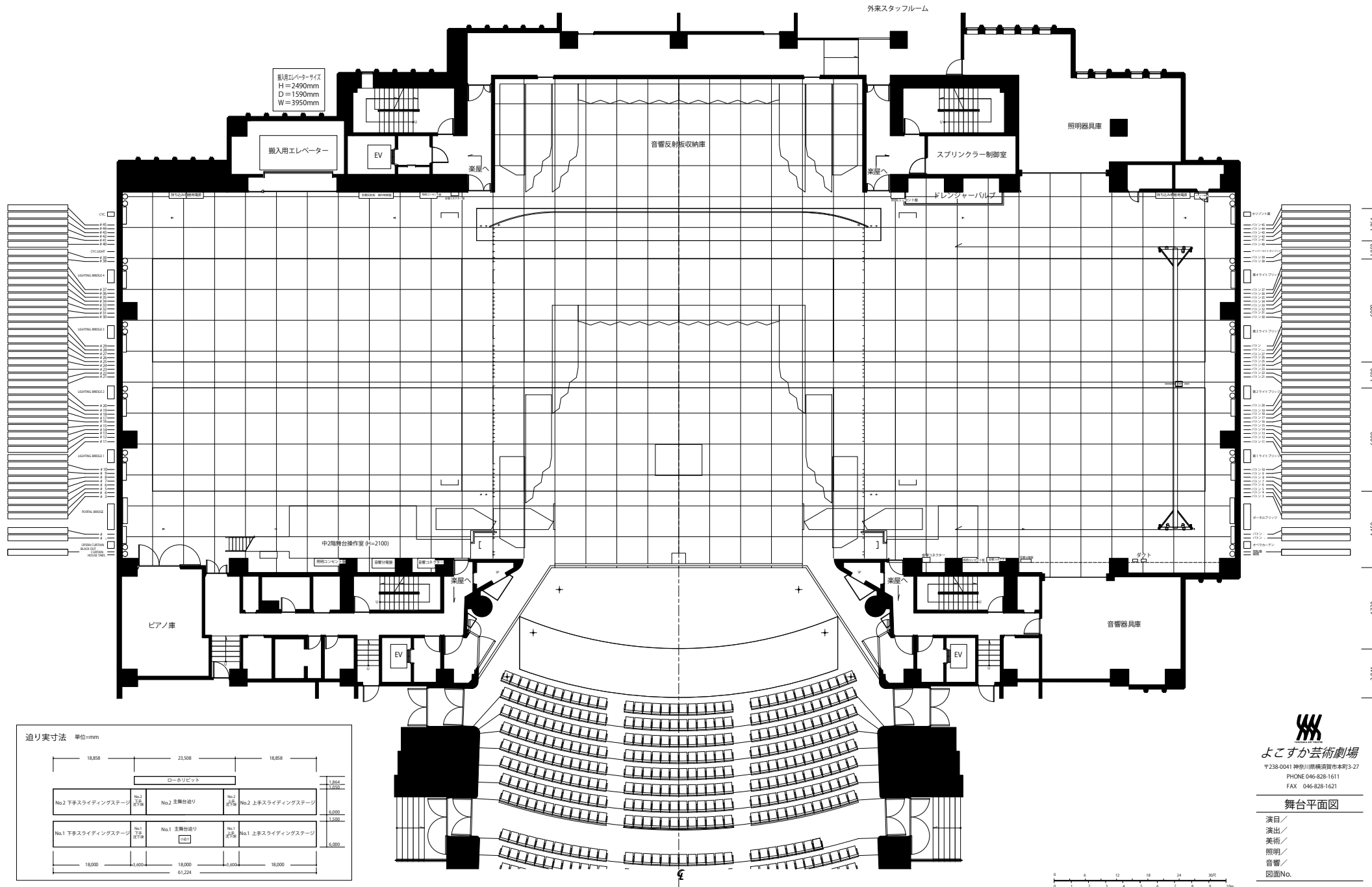


よこすか芸術劇場
〒238-0041 神奈川県横浜須賀本市町3-27
PHONE 046-828-1611
FAX 046-828-1621

舞台平面図

演目 /
演出 /
美術 /
照明 /
音響 /
図面No. /

縮尺 1:100 DATE / /



よこすか芸術劇場
 〒238-0041 神奈川県横浜須賀本市町3-27
 PHONE 046-828-1611
 FAX 046-828-1621

舞台平面図

演目/
 演出/
 美術/
 照明/
 音響/
 図面No.



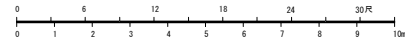


よこすか芸術劇場

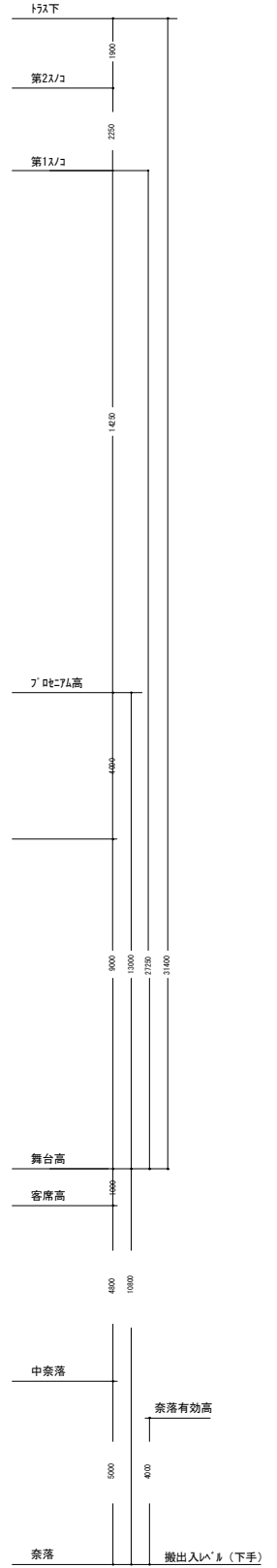
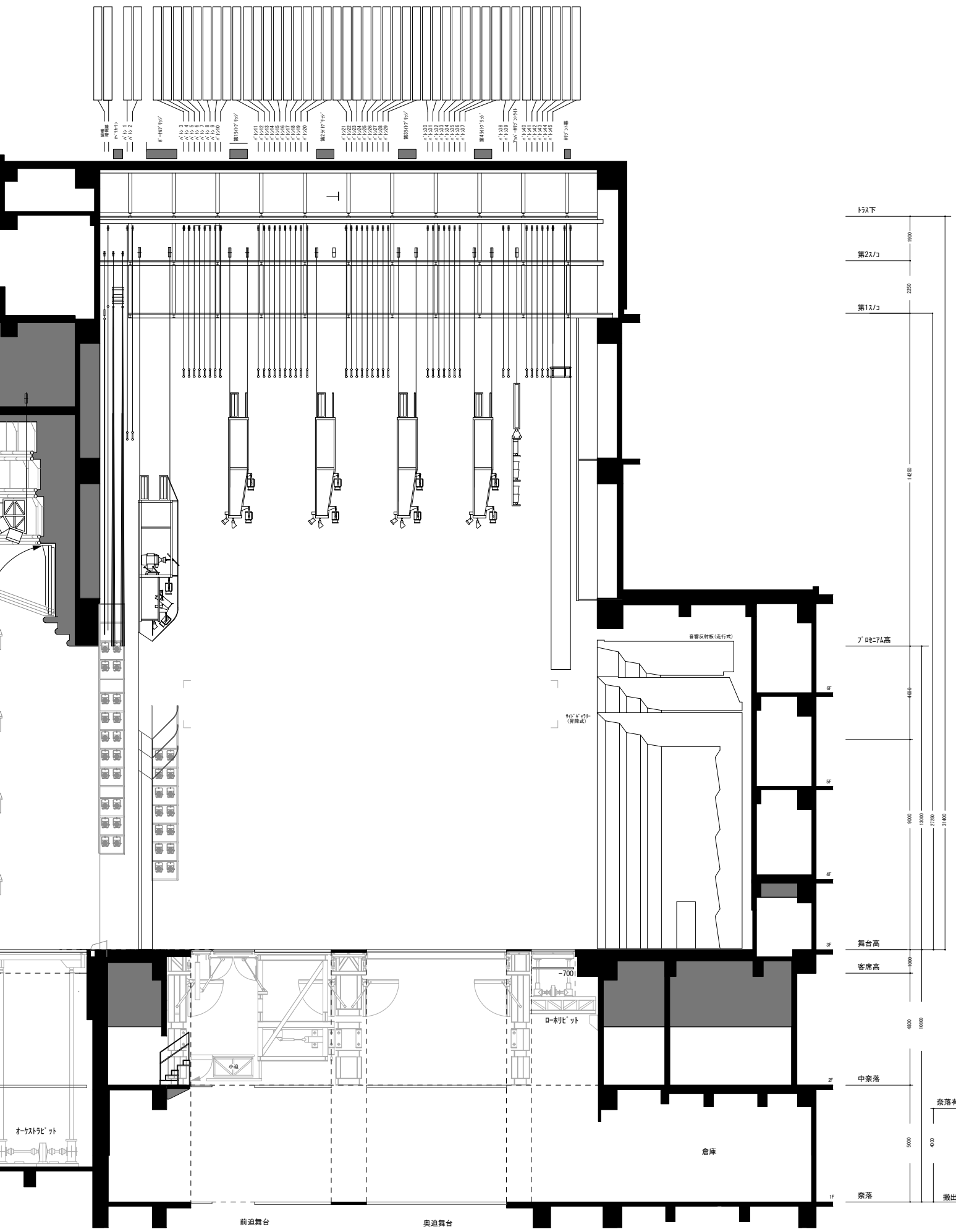
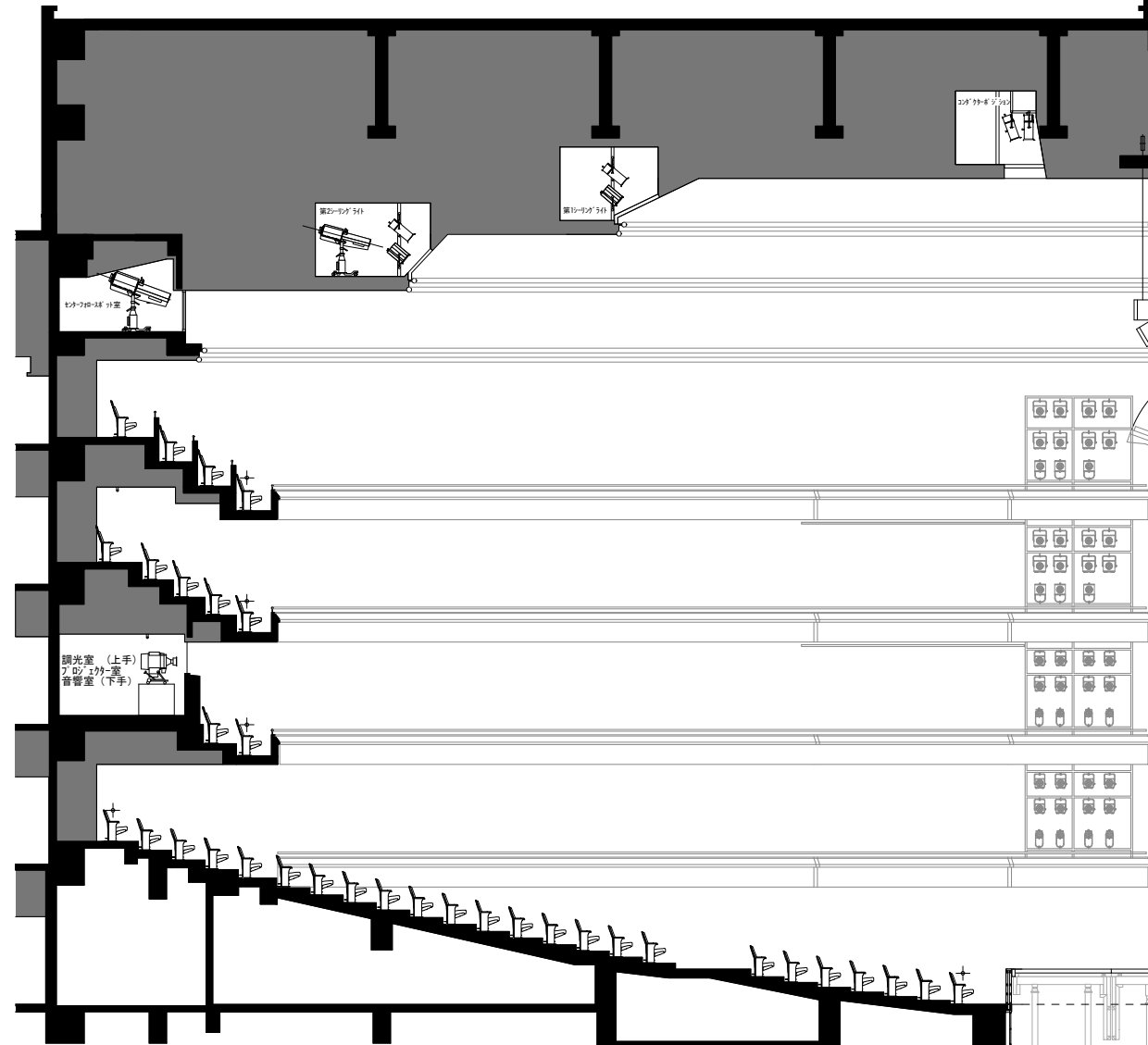
〒238 神奈川県横浜須賀本市町3-27
PHONE 046-828-1611
FAX 046-828-1621

劇場断面図

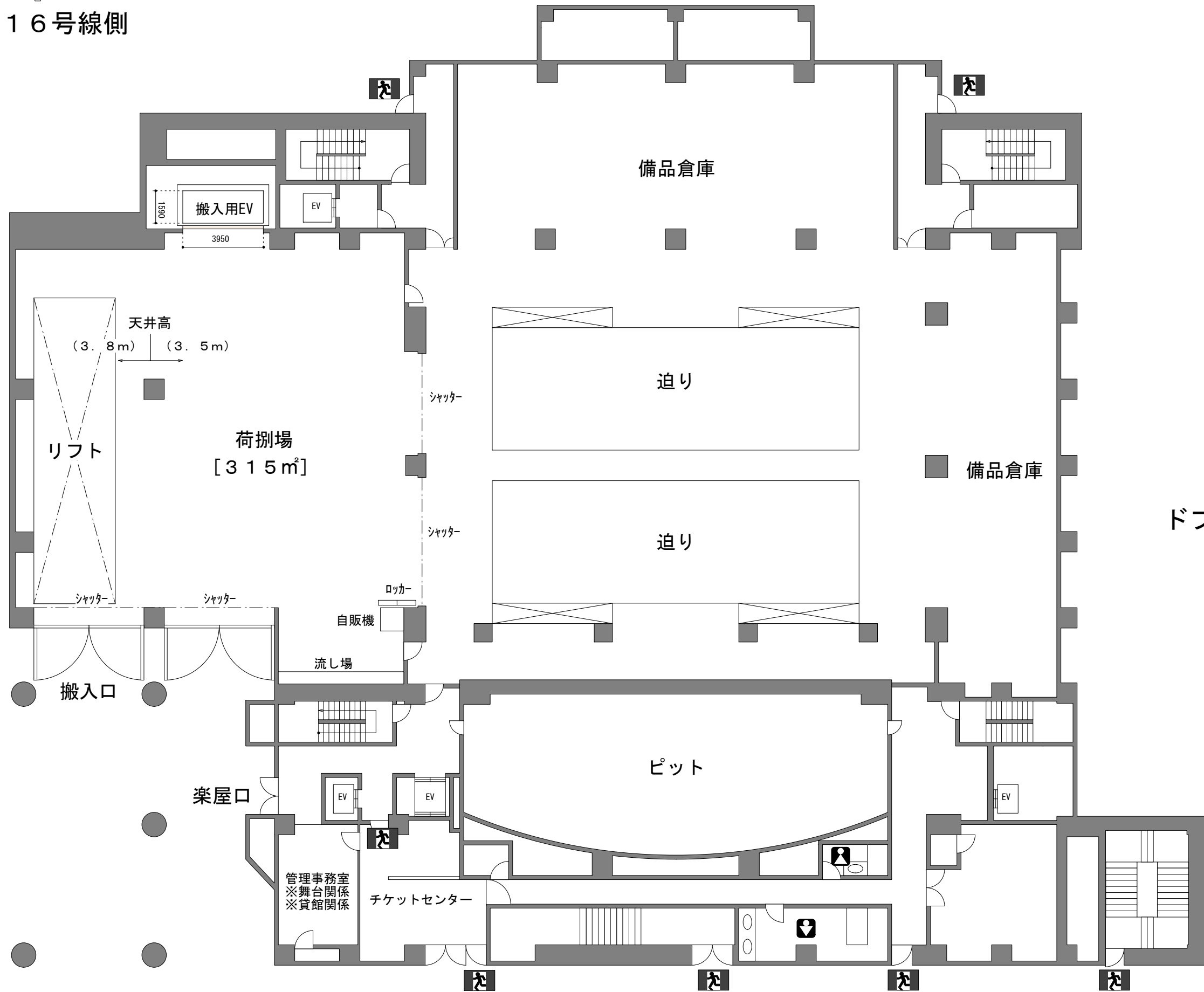
演目 /
演出 /
美術 /
照明 /
音響 /
図面No.



名称	上限高(m)	速度/分(m)	吊重量(kg)
縦機	27.5	6~60	
暗転幕	27.5	9~90	
オハカマシ(割幕)	27.5	12~120	
オハカマシ(絞リ)	15.0	6~60	
ハトン1	24.5	1.2~70	600
ハトン2	24.5	1.2~70	600
オハカマシリッジ	13.2	3.0	7000
ハトン3~10	24.5	1.2~70	600
第1ライトリッジ	18.5	3.0	4500
ハトン11~20	24.5	1.2~70	600
第2ライトリッジ	18.5	3.0	4500
ハトン21~29	24.5	1.2~70	600
第3ライトリッジ	18.5	3.0	4500
ハトン30~37	24.5	1.2~70	600
第4ライトリッジ	18.5	3.0	4500
ハトン38~39	24.5	1.2~70	600
オハカマシリッジ	19.0	10.0	2800
ハトン40~45	24.5	1.2~70	600
リジント幕	24.5	1.2~70	600
東西ハトン	24.5	1.2~70	600
サイドギタリ	9.5	5.0	1000
点吊り	26.0	1.2~70	600



↑
国道16号線側

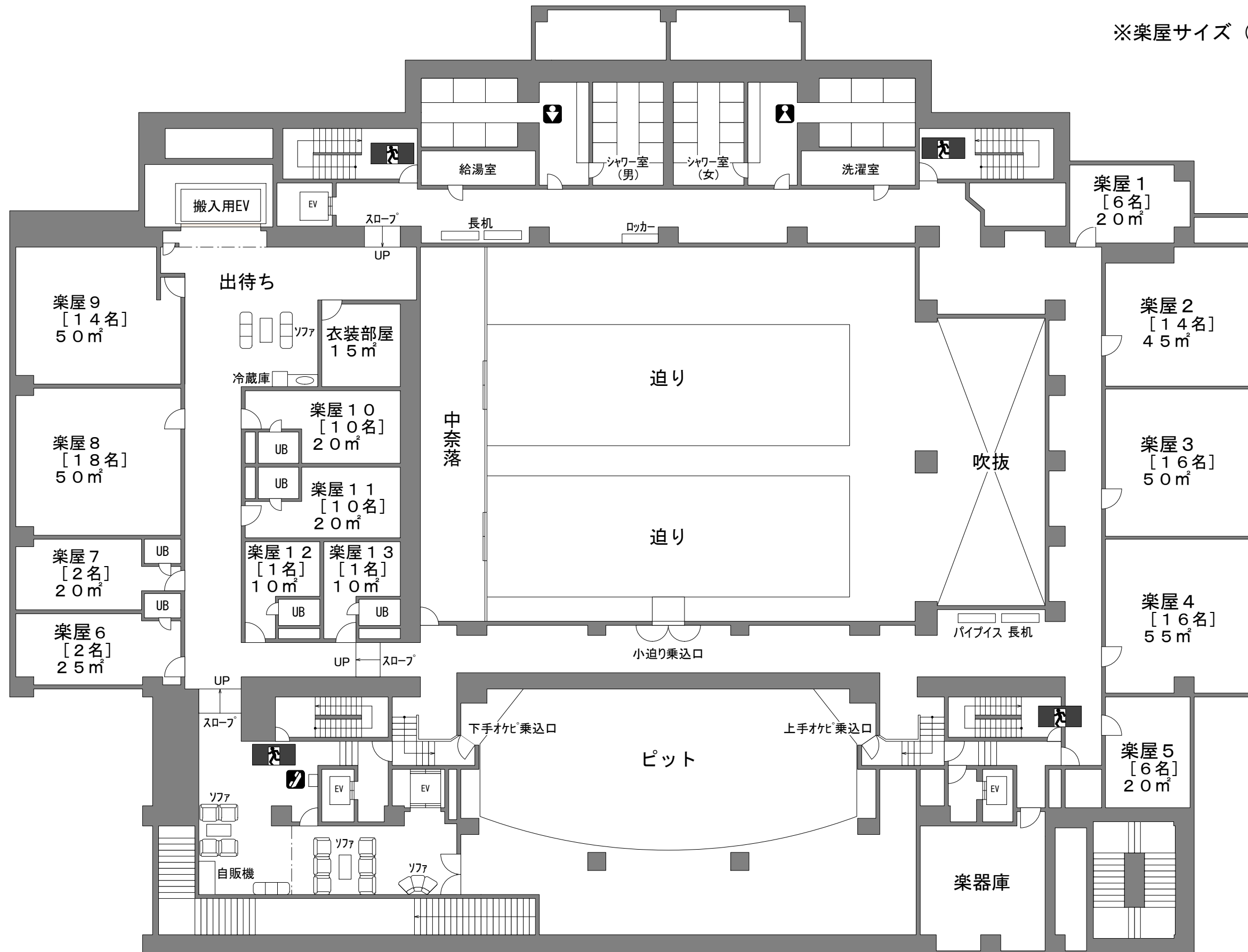


→ ドブ板通り側

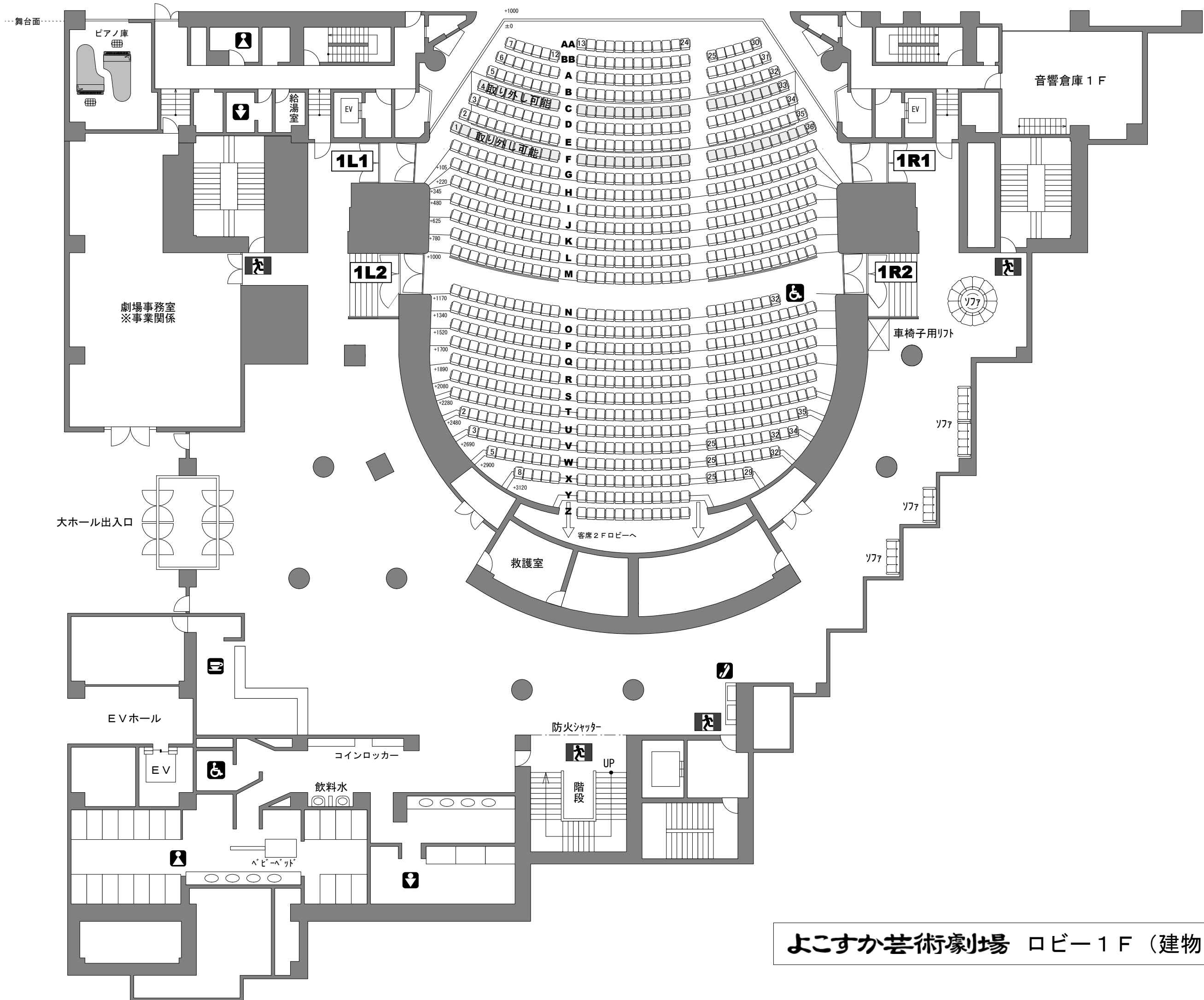
↓
京急汐入駅側

よこすか芸術劇場 搬入口・楽屋口 (建物1F)

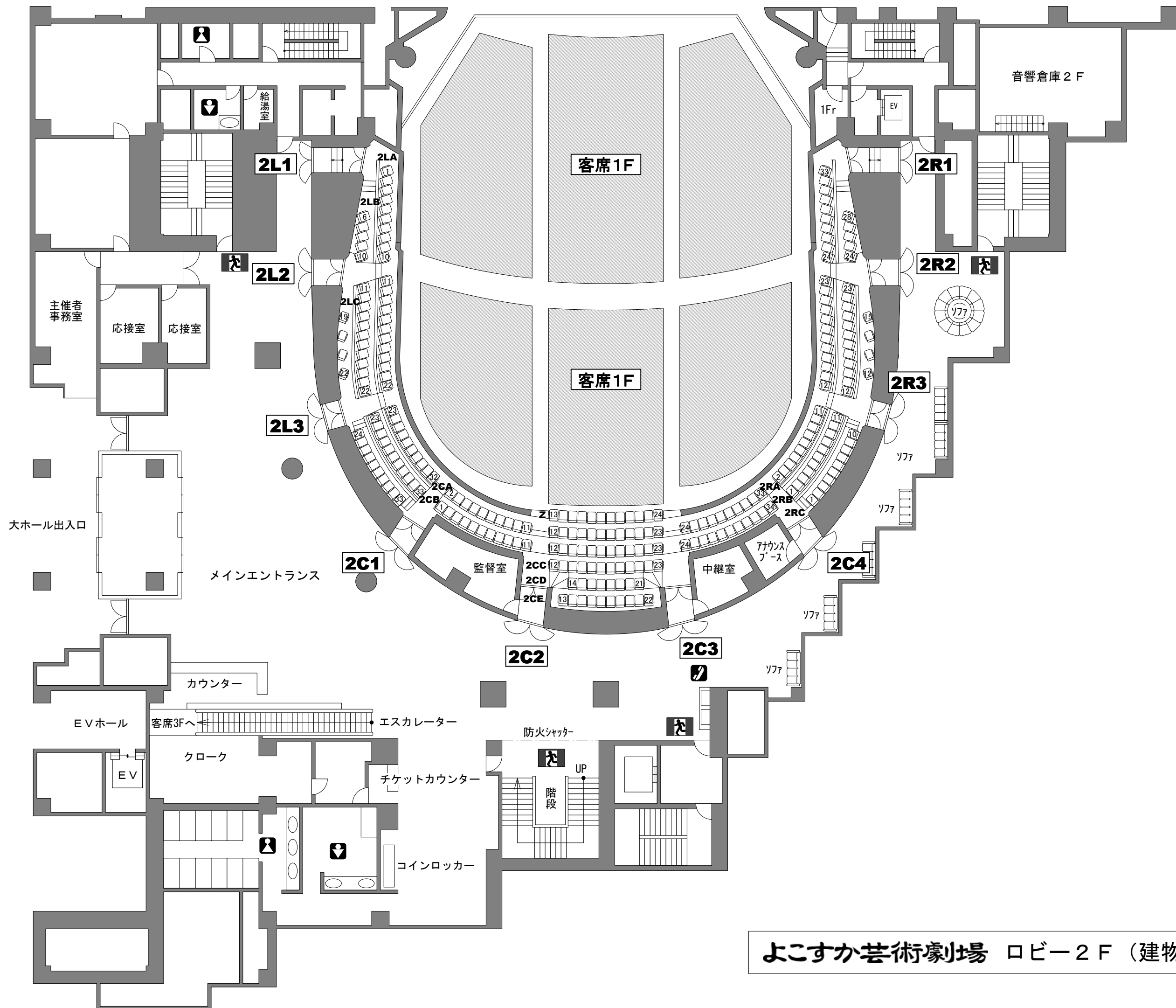
※楽屋サイズ (㎡) は目安です。



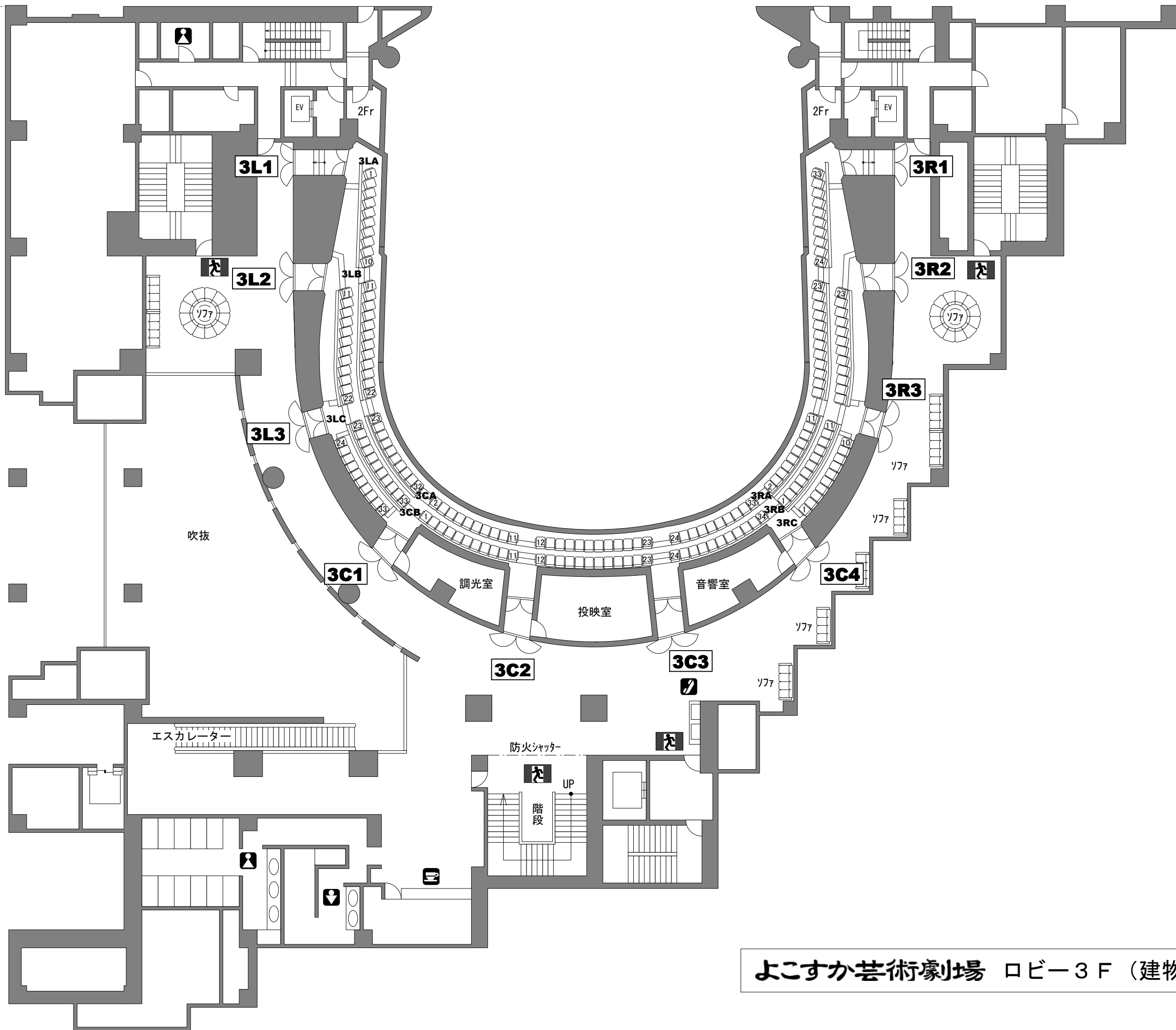
よこすか芸術劇場 楽屋階 (建物2F)



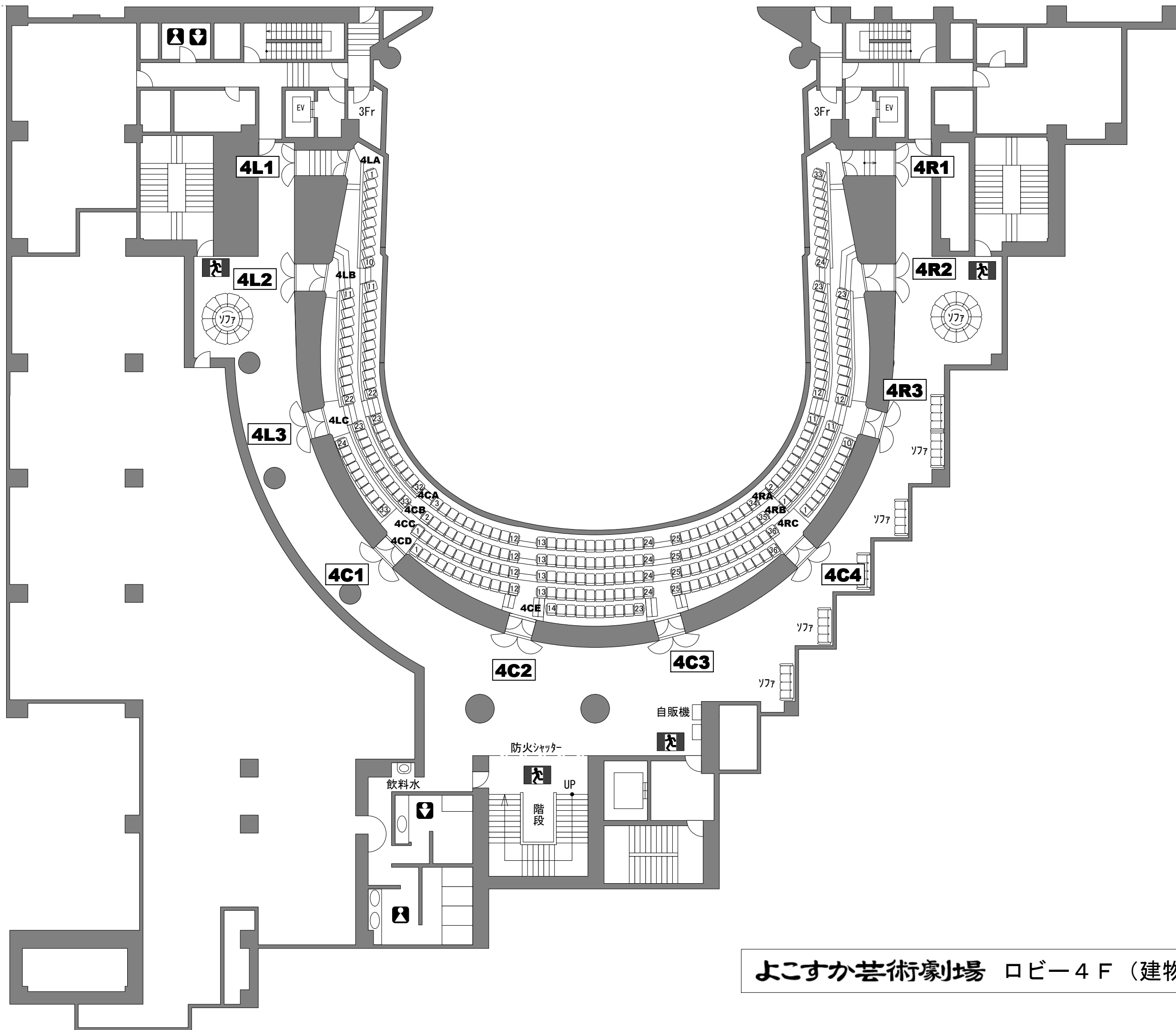
よこすか芸術劇場 ロビー 1 F (建物 3 F)



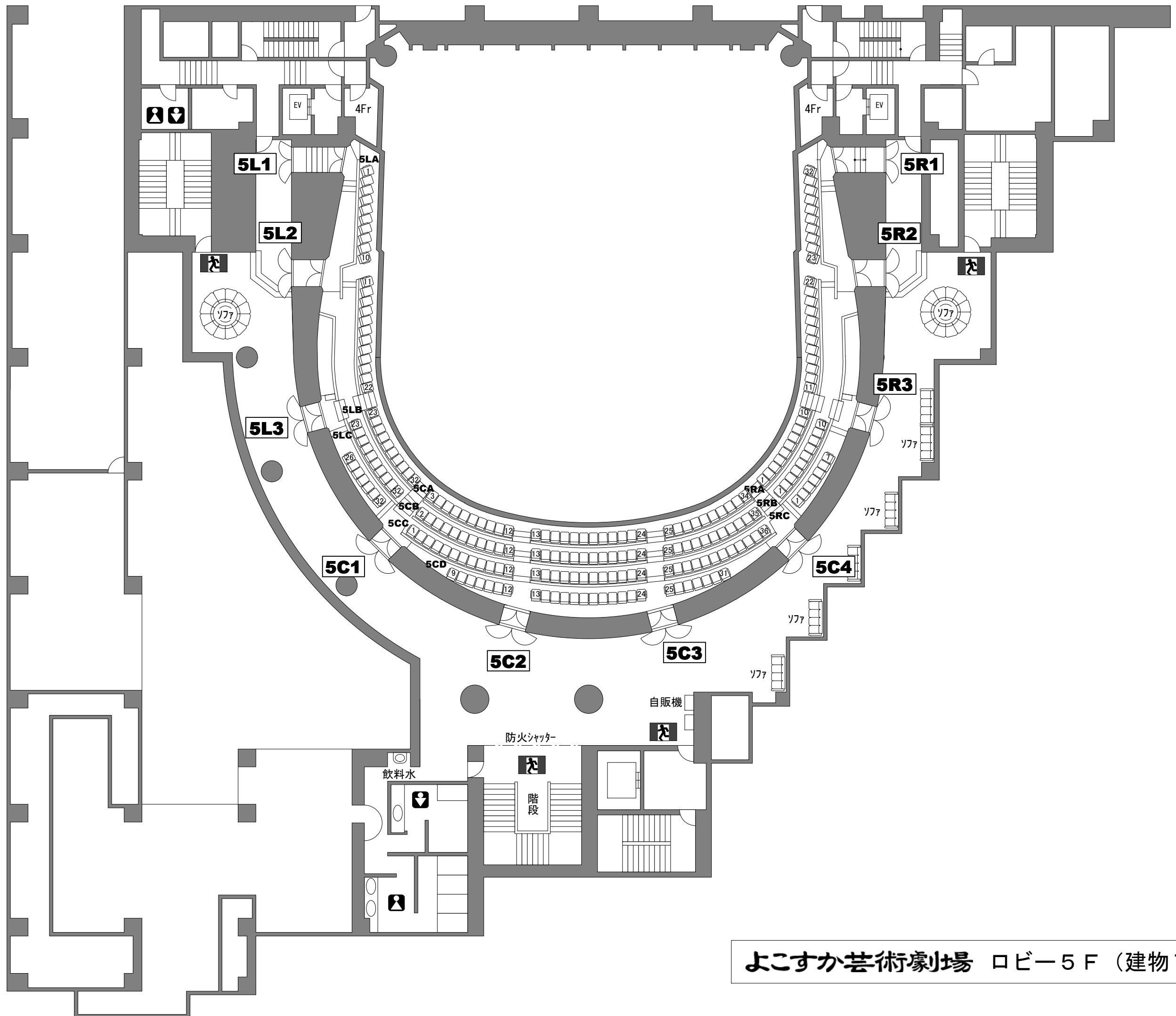
よこすか芸術劇場 ロビー2F (建物4F)



よこすか芸術劇場 ロビー3F (建物5F)



よこすか芸術劇場 ロビー4F (建物6F)



よこすか芸術劇場 ロビー5F (建物7F)

よこすか芸術劇場 座席表

YOKOSUKA ART THEATRE

■客席数

1, 2階	平土間席	862席
2階	バルコニー席	244席
3階	バルコニー席	196席
4階	バルコニー席	278席
5階	バルコニー席	226席
合計		1,806席

オーケストラピット使用の場合は、次のとおり客席が減ります。

- 舞台側のみ使用の場合 / 120席 (C列まで)
- 全体使用の場合 / 222席 (F列まで)

※3階～5階のバルコニー席は作図上、変形表示してあります。実際は2階バルコニーと同形状です。

1・2階 平土間席 / 2階 バルコニー席

